

Anhängerkran AHK 30 / 1500

Technische Daten Böcker AHK 30 KS

Tragfähigkeit max.	1.500 kg
Hakenhöhe max.	30,00 mtr.
Reichweite seittl. max. (bei 100 kg)	25,00 mtr.
Reichweite bei 250 kg	21,00 mtr.
Reichweite bei 500 kg	14,00 mtr.

ABMESSUNGEN

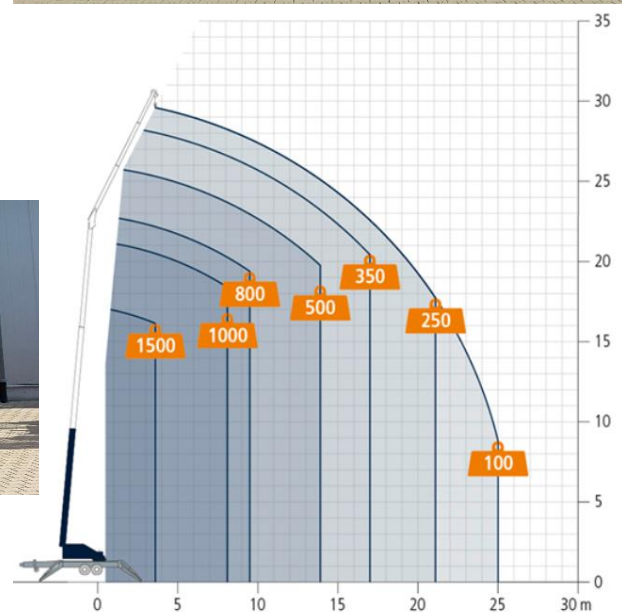
Gesamthöhe	2,55 mtr.
Gesamtbreite	2,30 mtr.
Gesamtlänge mit / ohne Deichsel	9,60 / 7,70 mtr.
Bodenfreiheit	0,23 mtr.
Radstand	0,75 mtr.
Stützweite breit	5,84 mtr.
Stützweite schmal	2,42 mtr.

ANTRIEB

Fahr-/Betriebsmotor	15,5 kW Honda Benzinmotor
Steigfähigkeit max.	10 °
Gewicht	3.490 kg

BESONDERHEITEN

- hydraulischer Rangierantrieb
- hydraulische Wippspitze, mechanisch teleskopierbar
- Palettengabel
- 500 ltr Alu-Schüttmulde
- Ziegelzange & Dachziegelverteiler



kg Belastung in kg

Einstrangbetrieb