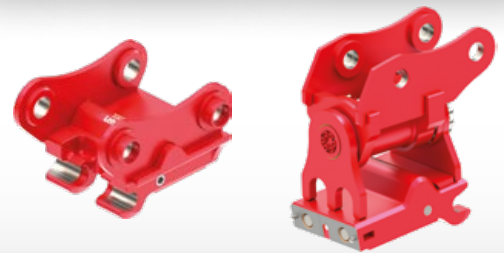


Schnellwechsler für Hydraulikbagger



 12 - 40 t



Schnellwechsler für Bagger von 12 bis 40 t



Eine Systemidee - zwei Komponenten.

Aus einer vor über 25 Jahren geborenen Idee ist inzwischen ein Standard mit über 140.000 ausgerüsteten Baggern geworden. Lehnhoff hat mit dem Schnellwechsler am Bagger und dem Adapter am Anbaugerät eine universelle Schnittstelle geschaffen, die den Einsatz aller Anbaugeräte an unterschiedlichen Baggerfabrikaten erlaubt.

S.06

Lehmatic MS (mechanisch)



S.06

Lehmatic HS (hydraulisch)



S.10

Variolock VL (vollhydraulisch)



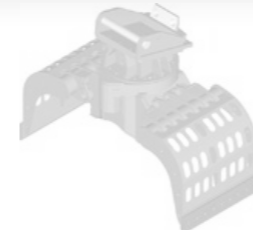
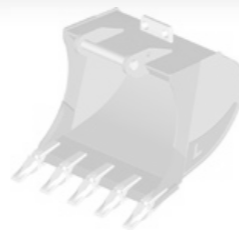
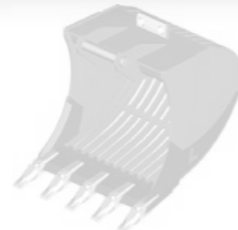
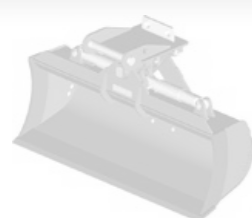
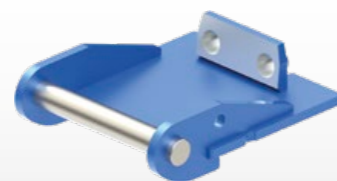
S.14

Powertilt, Rototilt, Tiltrotator



S.08

Adapter



S.16

LSC



Lehmatic Safety Control LSC, optional für alle hydraulischen Lehnhoff Schnellwechselsysteme

Der Hydraulikbagger als Multifunktionsgerät

Lehnhoff Schnellwechselsysteme erweitern das Einsatzspektrum eines Baggers erheblich. Mit ihnen verwandelt sich ein Hydraulikbagger zu einem multifunktionalen Geräteträger für alle Löffel, Greifer oder Abbruchwerkzeuge, die für seine Klasse verfügbar sind. Die schnellen Werkzeugwechsel aller Anbaugeräte inklusive der hydraulischen ermöglichen neue, optimierte Arbeitsweisen auf der Baustelle. Lehnhoff Schnellwechselsysteme sind für alle Baggermarken erhältlich.



Alle Lehnhoff Schnellwechselsysteme besitzen seit 2010 die Euro Test Zertifizierung durch die BG Bau.

Adapter für eine stabile Partnerschaft

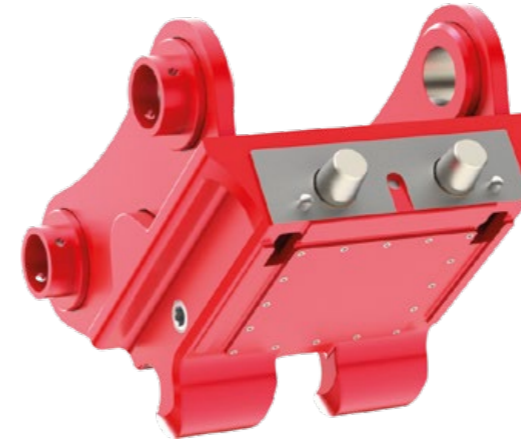
Er ist das Gegenstück zum Schnellwechsler mit baggerspezifischer Aufhängung: der Adapter. Alle Lehnhoff Anbaugeräte für Hydraulikbagger sind serienmäßig mit dem passenden Adapter ausgerüstet. Die Lehnhoff Adapter sind darüber hinaus für alle im Markt befindlichen Anbaugeräte erhältlich – Vorteile, die das universelle Lehmatic-Adaptersystem zu einer wirtschaftlichen und zukunfts-sicheren Investition machen.

Lehmatic-Schnellwechselsysteme für feste Verbindungen

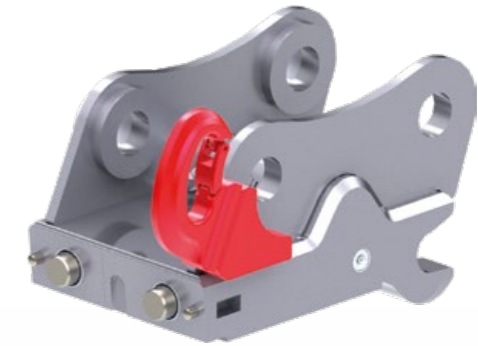
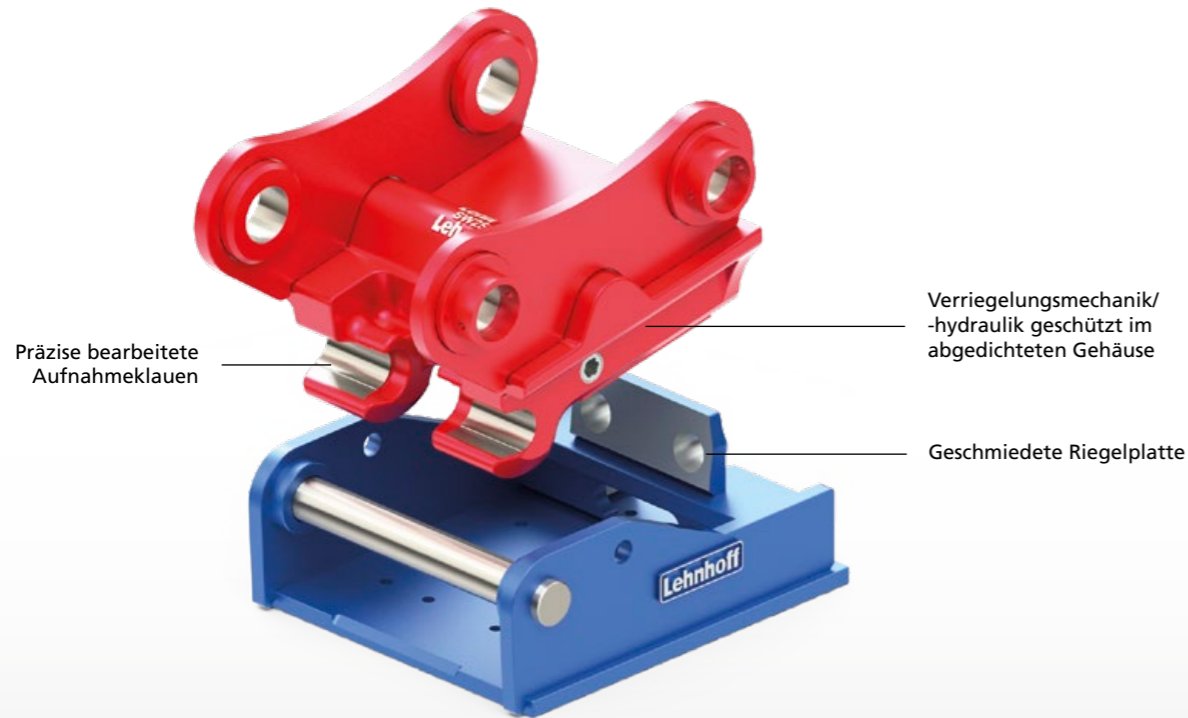


Fest verbunden:
Lehmatic-Schnellwechsler und -Adapter

- Lange Lebensdauer dank robustem Stahlgussgehäuse, alle Anlageflächen präzise CNC-bearbeitet
- Zuverlässig und langlebig: Automatische Nachstellung für spielfreie Verbindung zwischen Schnellwechsler und Adapter
- Minimaler Reißkraftverlust durch geringe Bauhöhe
- Lange Standzeit und geringe Wartung aufgrund abgedichteter Verriegelungsmechanik
- Für alle Baggermarken und alle Aufhängungen erhältlich



Lange Standzeit und hohe Funktionssicherheit durch ausgewählte Werkstoffe und präzise mechanische Bearbeitung



Alle Lehmatic-Schnellwechsler sind optional mit Lasthaken erhältlich (8-10 t zul. Traglast)

Mit den Lehmatic-Schnellwechselsystemen kann der Baggerfahrer ohne Hilfe eines Kollegen seinen Hydraulikbagger in weniger als 1 Minute von einem Anbaugerät auf ein anderes umrüsten, bei hydraulischer Betätigung auch direkt aus der Fahrerkabine.





z. B. MS 25



Entriegelt – Riegelbolzen eingefahren



Steckschlüssel um 120° gedreht, Schnellwechsler, sicher über Totpunkt verriegelt

MS Mechanischer Schnellwechsler

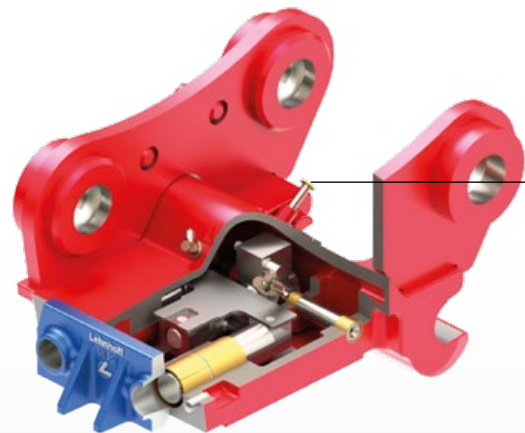
- Einfache, schnelle und sichere Verriegelung per Steckschlüssel von Hand
- Lange Lebensdauer des Schnellwechselsystems durch die automatische Nachstellung im Adapter
- Hohe Funktionssicherheit durch Verriegelung über den Totpunkt
- Lange Lebensdauer und geringe Wartung aufgrund abgedichteter Verriegelungsmechanik
- Optional mit 1 Lasthaken

MS Mechanischer Schnellwechsler

	MS 10	MS 21	MS 25
Baggerklasse (t)	12 - 19 t	19 - 28 t	28 - 38 t
Länge (mm)	520	545	545
Breite (mm)	395	495	495
Gewicht (kg)	170	270	320
Lehmatic-Adapter	SW 10	SW 21/25	SW 21/25
für Aufnahmewelle (mm)	70	80	80
Lasthaken Tragkraft (t)	8	10	10

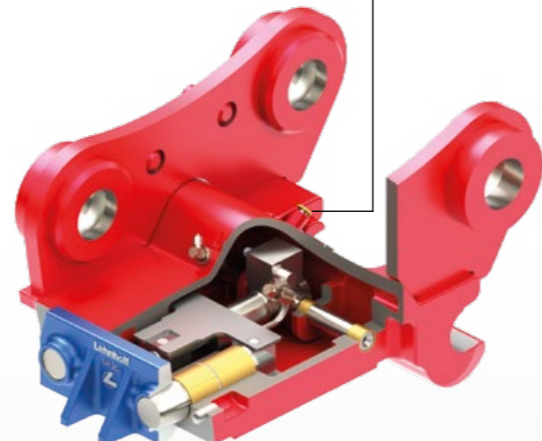


z. B. HS 21



Entriegelt – Riegelbolzen eingefahren

Optische Verriegelungsanzeige, aus Fahrerkabine sichtbar, Anzeigestift ausgefahren



Sicher verriegelt – Hydraulikzylinder mit integriertem Sicherheitsventil und ständiger Druckbeaufschlagung

Optische Verriegelungsanzeige, Anzeigestift eingefahren

HS Hydraulischer Schnellwechsler

- Bequeme, schnelle und sichere Verriegelung per Knopfdruck vom Fahrerplatz aus
- Lange Lebensdauer des Schnellwechselsystems durch automatische Nachstellung im Adapter
- Stets sichere Halteposition der Verriegelung durch ständige Druckbeaufschlagung und integriertes Sicherheitsventil am Hydraulikzylinder
- Hohe Funktionssicherheit aufgrund abgedichteter Verriegelungsmechanik/-hydraulik
- Optionales Sicherheits-Assistenzsystem Lehmatic Safety Control (LSC)

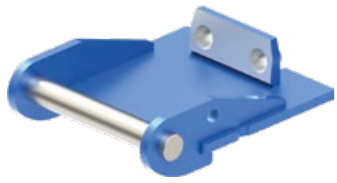
HS Hydraulischer Schnellwechsler

	HS 10	HS 21	HS 25
Baggerklasse (t)	12 - 19 t	19 - 28 t	28 - 38 t
Länge (mm)	520	545	545
Breite (mm)	395	495	600
Gewicht (kg)	170	270	310
Lehmatic-Adapter	SW 10	SW 21/25	SW 21/25
für Aufnahmewelle (mm)	70	80	80
Lasthaken Tragkraft (t)	8	10	10

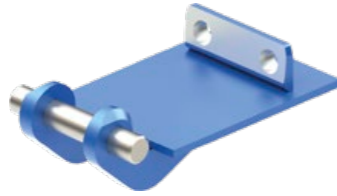


Entsperrbarer Kippschalter zur Betätigung schützt gegen unbeabsichtigtes Entriegeln. Verriegelungskontrolle über Anzeigestift am Schnellwechsler

Lehmatic-Adapter für alle Anbaugeräte



Adapterplatte für Tieflöffel und Löffelumbau



Adapterplatte mit Innenaufhängung für schmale Löffel bis 400 mm Breite



Schweiß-Adapter zum Anschweißen an Anbaugeräte



Schraub-Adapter für Abbruchwerkzeuge wie Hammer, Scheren usw.



Schraub-Adapter für besondere Bohrbilder/Schlauchverlegung



Greifer-Adapter zur Aufnahme von Greifern aller Art



Sonder-Adapter z. B. für Lasthaken

So passen alle Anbaugeräte aller Marken

Egal, welches Anbaugerät welcher Marke Sie mit Ihrem Bagger verbinden wollen: Lehmatic-Adapter bringen sie zusammen. Für alle gängigen Werkzeuge und Anbaugeräte bietet Lehnhoff angepasste Lehmatic-Adapter.

- Vorne: Aufnahmewelle für die Aufnahmeklauen des Schnellwechslers
- Hinten: hochpräzise geschmiedete Riegelplatte mit den beiden charakteristischen Bohrungen
- Garantiert sichere Verbindung

Lehmatic-Adapter für alle Anbaugeräte

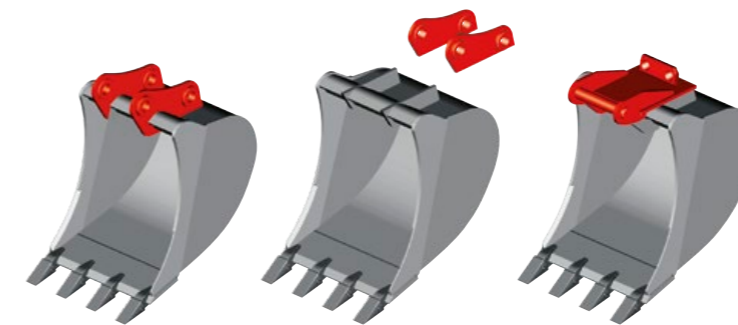
	SW 10	SW 21/25
Baggerklasse	12 - 19 t	19 - 38 t
passend für alle Lehmatic-Schnellwechsler	MS 10	MS 21/25
	HS 10	HS 21/25
	VL 100	VL 210/250

Adapterplatte für vorhandene Tieflöffel

Auch vorhandene Tieflöffel lassen sich einfach umbauen. Dazu wird lediglich die alte Aufhängung entfernt und durch die Lehmatic-Adapterplatte ersetzt. Wer nicht selbst Hand anlegen möchte, dem steht der Lehnhoff Werkservice für die Umrüstung der Anbaugeräte hilfreich zur Seite. Das Anbringen der Adapterplatten wird schnell, routiniert und zuverlässig erledigt.

Weitere Leistungen des Lehnhoff Werkservices

- Reparatur und Komplett-Überholung von Lehmatic-Schnellwechslern
- Reparatur von Löffeln und Anbaugeräten aller Art
- Reparatur von Zwei- und Mehrschalengreifern
- Brennteile und Laserzuschnitte

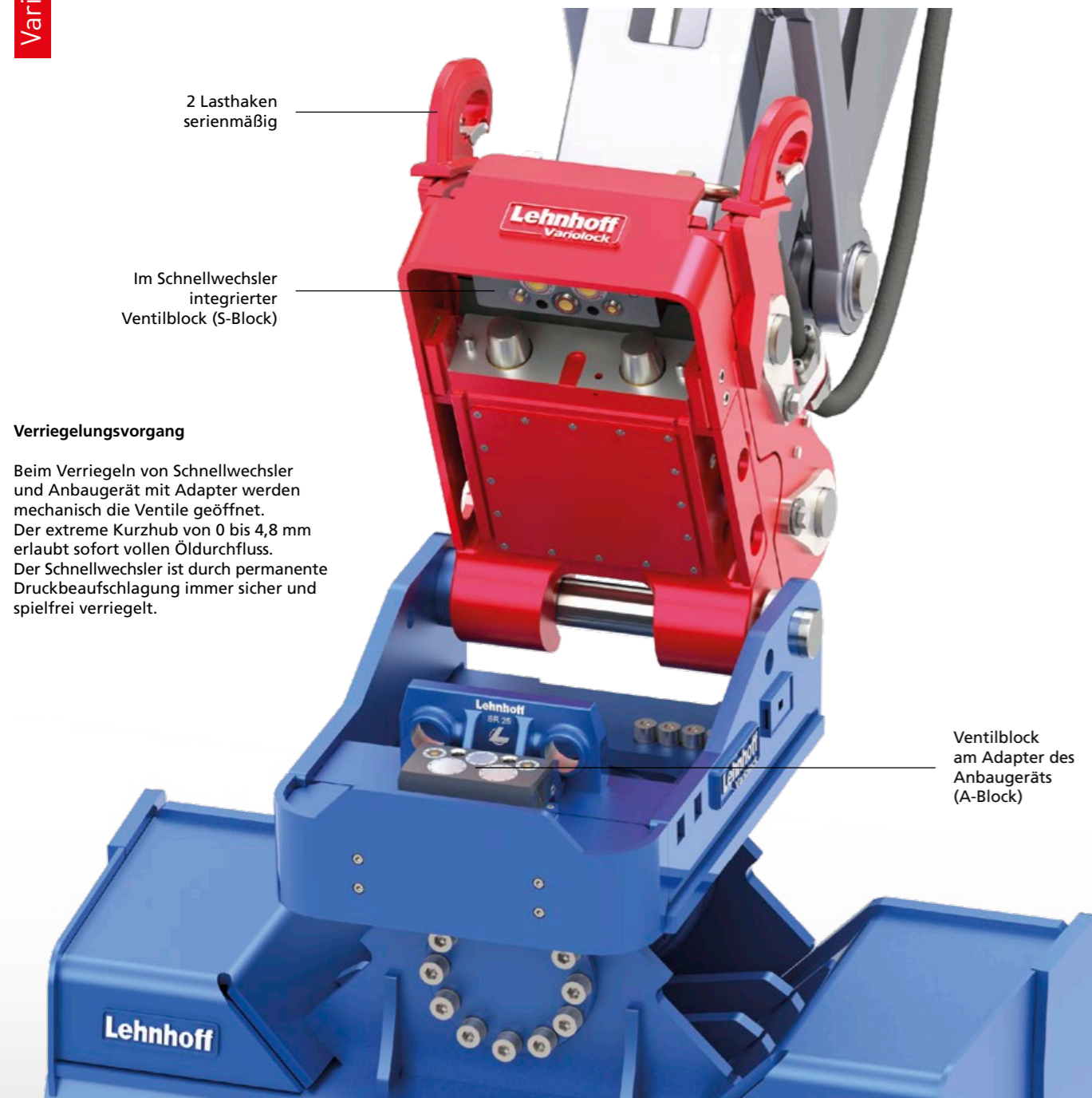


Schnell und einfach: Umrüstung vorhandener Tieflöffel auf Lehmatic-Adapter



Der Tieflöffel ist nach der Umrüstung bereit für den Einsatz.

Variolock VL 100 - 250, die vollhydraulischen Schnellwechsler für Hydraulikbagger



Verriegelungsvorgang

Beim Verriegeln von Schnellwechsler und Anbaugerät mit Adapter werden mechanisch die Ventile geöffnet. Der extreme Kurzhub von 0 bis 4,8 mm erlaubt sofort vollen Öldurchfluss. Der Schnellwechsler ist durch permanente Druckbeaufschlagung immer sicher und spielfrei verriegelt.

Jedes Anbaugerät in Sekundenschnelle sicher im Einsatz

Das vollhydraulische Energiekreis-Kupplungssystem Variolock macht das Wechseln sämtlicher Anbaugeräte einfach, sicher und schnell. Der Fahrer wechselt bequem per Knopfdruck von der Kabine aus alle Werkzeuge samt ihrer hydraulischen Verbindung, ohne die Kabine verlassen zu müssen oder auf weiteres Personal angewiesen zu sein.

Hohe Wirtschaftlichkeit durch Zeit- und Kostenersparnis

- Effektiveres Arbeiten: Werkzeugwechsel auch bei kurzen Arbeitszyklen sinnvoll
- Mehr Sicherheit und Komfort für den Fahrer
- Kostensenkung durch Schonung von Maschine und Anbaugeräten
- Vermeidung von Schlauchbrüchen
- Weniger Verschmutzung des Hydrauliksystems, umweltschonend



S-Block: Ventilblock im Schnellwechsler

- Flexibel an der Unterseite des Schnellwechslers gelagert
- Mit 5 Kurzhubventilen
- Inklusive Leckölleitung
- Integrierte hydraulische Verspannstütze sorgt für feste Hydraulikverbindung zwischen S-Block und A-Block



A-Block: Ventilblock im Anbaugerät

- Im Adapter des Anbauwerkzeugs befestigt
- Kurzhubventile schließen bündig mit der Blockoberfläche ab, dadurch leicht zu pflegen
- Optimal auf das jeweilige Werkzeug angepasste Ventile:
2 Ventile: z. B. Schwenklöffel, Hammer
3 Ventile: z. B. Fräse, starrer Verdichter
4 Ventile: z. B. drehbarer Greifer
5 Ventile: z. B. drehbarer Verdichter

5 Kurzhubventile ermöglichen alle Funktionen aller Werkzeuge inklusive Leckölleitung



Schwenklöffel:
2 Ventile

Sortiergreifer:
4 Ventile

Hammer:
2 Ventile

Anbaufräse:
3 Ventile

Drehbarer Anbauverdichter:
5 Ventile

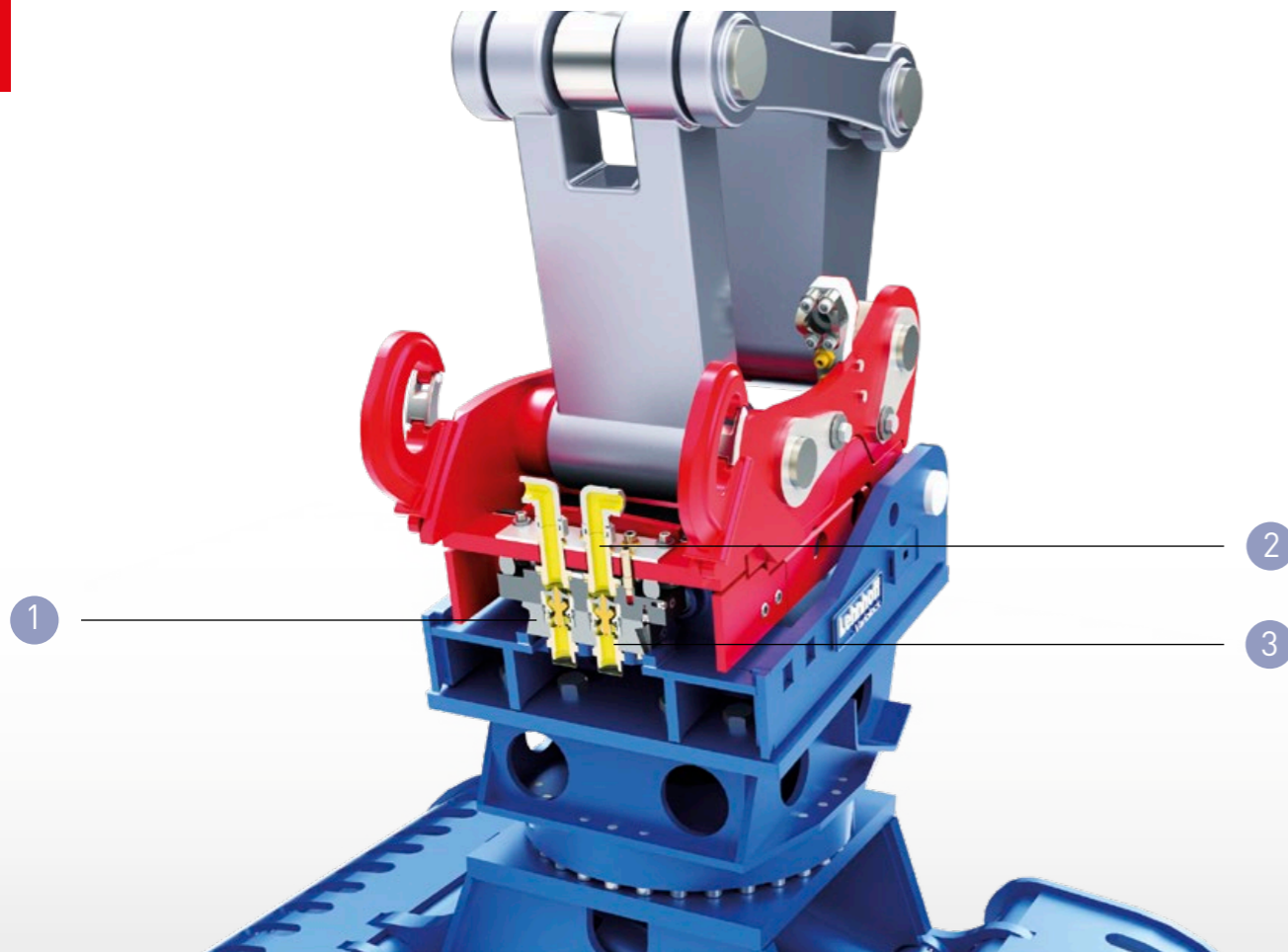
Recycler:
3 Ventile

Grabenwalze:
5 Ventile

Hängender Greifer:
4 Ventile

Tiefkloffel:
nur Ventilschutz

Variolock VL 100 - 250, Technische Highlights



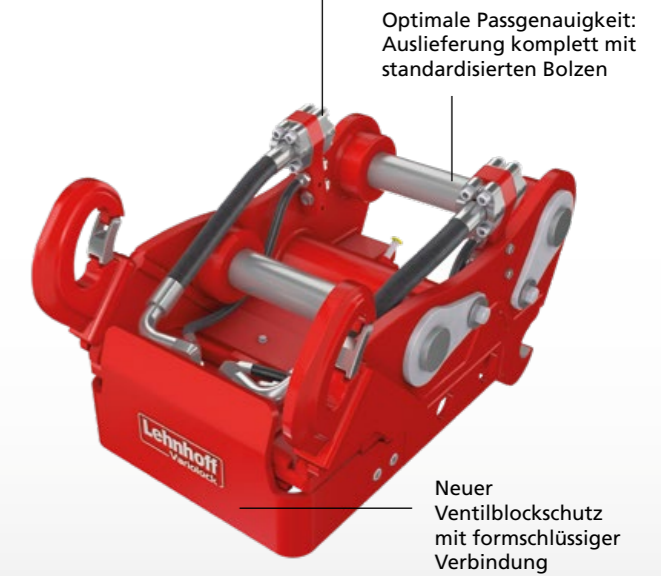
Innovative Technik für höchste Produktivität

- Kompatibel mit allen Lehmatic-Anbaugeräten wie Tieflöffel, Reißzähne, etc.
- Funktionssicher integriert im bewährten Lehnhoff Schnellwechselsystem
- Präzise Hydraulikverbindung durch patentierte Ventilspanntechnik
- Minimaler Druckverlust und geringe Erwärmung bei großem Öldurchfluss
- Robust, pflegeleicht und servicefreundlich

Variolock

	VL 100-2	VL 210-2	VL 250-2
Baggerklasse (t)	12 - 19 t	19 - 28 t	28 - 38 t
Länge (mm)	520	545	545
Breite (mm)	395	495	600
Gewicht (kg)	220	350	550
kompatibel mit Adapter	SW 10	SW 21/25	SW 21/25
Lasthaken Tragkraft (t)	2 x 8	2 x 10	2 x 18

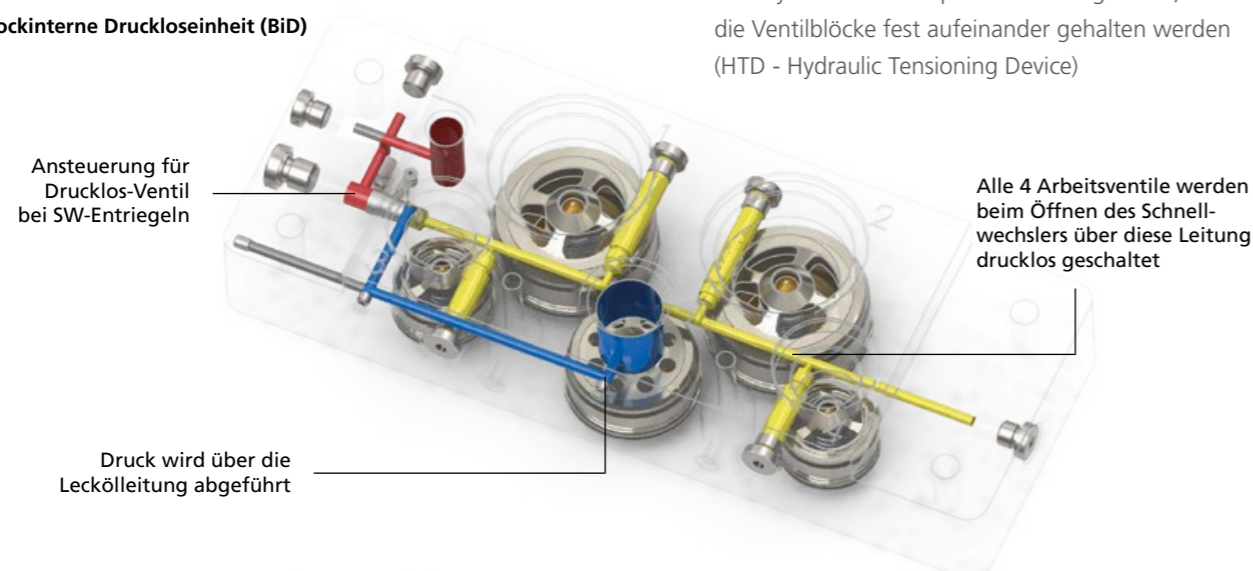
Optimierte Installation:
Bereits fertig verschlachtet
bis zum SAE Blockflansch



1 Blockinterne Druckloseinheit

- Beim Entriegelungsvorgang werden Arbeitsleitung und Greifer-Drehleitung drucklos geschaltet
- Erhöht Standzeit der Ventile
- In Ventilblock integriert, dadurch kosten- und zeitintensive Installation am Bagger unnötig
- Installationsaufwand entspricht somit dem eines herkömmlichen hydraulischen Schnellwechslers

Blockinterne Druckloseinheit (BiD)

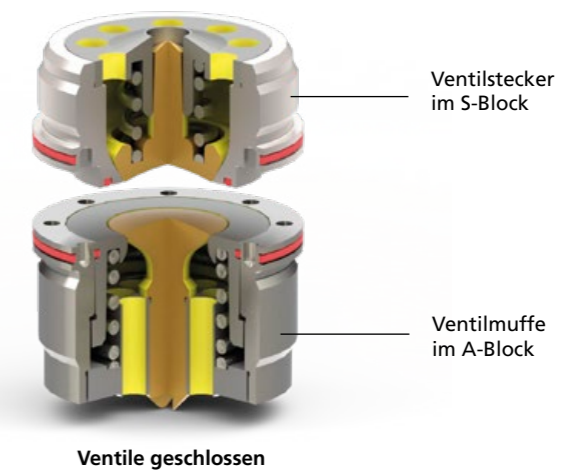


2 Sichere Verriegelung/Verspannung (HTD)

- Beim Verriegelungsvorgang werden die Kurzhubventile mechanisch geöffnet
- Extremer Kurzhub von 0 bis 4,8 mm erlaubt sofort den vollen Öldurchfluss
- Jederzeit sichere, spielfreie Verriegelung durch permanente Druckbeaufschlagung
- Eine hydraulische Verspannstütze sorgt dafür, dass die Ventilblöcke fest aufeinander gehalten werden (HTD - Hydraulic Tensioning Device)

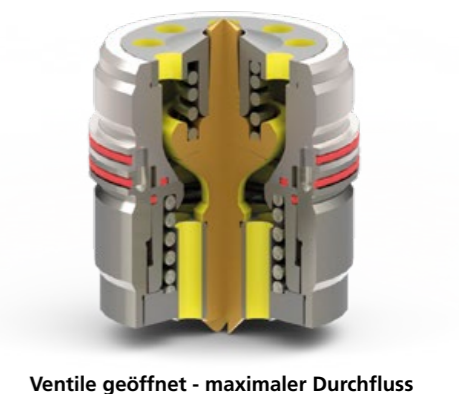
3 Patentierte Kurzhubventile

- Verbinden sicher und leckagefrei Anbaugeräte mit Arbeitshydraulik
- Optimal auf Bagger und Anbauwerkzeuge mit maximalem Öldurchfluss ausgelegt
 - ▶ Minimaler Staudruck
 - ▶ Geringe Erwärmung
 - ▶ Weniger Spritverbrauch
 - ▶ Höhere Wirtschaftlichkeit
- Einfache Reinigung und benutzerfreundliche Wartung



Lehnhoff Kurzhubventile

			VL 100	VL 210	VL 250
Baggerklasse (t)			12 - 19 t	19 - 28 t	28 - 38 t
Bez.	Größe	Durchfluss (l/min)	Anzahl der Ventile	Anzahl der Ventile	Anzahl der Ventile
KV1	> DN12 ± 1/2"	110	3	2	2
KV3	> DN20 ± 3/4"	240	2	1	1
KV4	> DN25 ± 1"	550	-	2	2



Schnellwechsler mit Lehnhoff-Tilt Motor

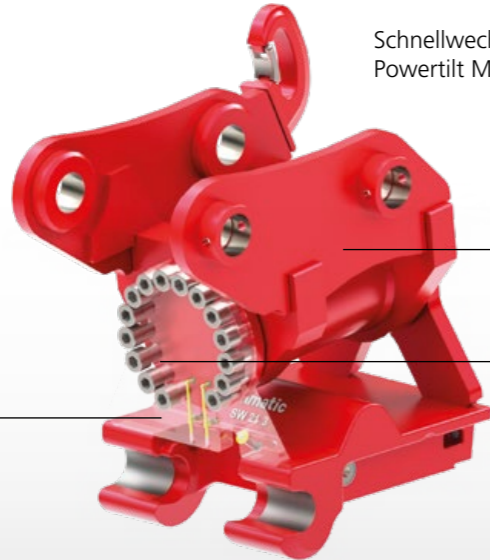


Lehnhoff-Tilt: Schnellwechsler mit Schwenkmotor

Verbindet alle Vorteile eines Schnellwechslers und eines Schwenkmotors. Arbeitet vielseitig mit Anbaugeräten und Grabgefäßen aller Art und kann insbesondere auch schmale Löffel aufnehmen. Der Lehnhoff-Tilt-Schnellwechsler ist die ideale Lösung z. B. für:

- Arbeiten im Kanalbau
- Gezielte Materialaufschüttungen

Bewährter Klassiker mit geschützter Schlauchführung für die Schnellwechslerhydraulik, wartungsfrei mit hohen Haltekräften, wahlweise mit Lasthaken.



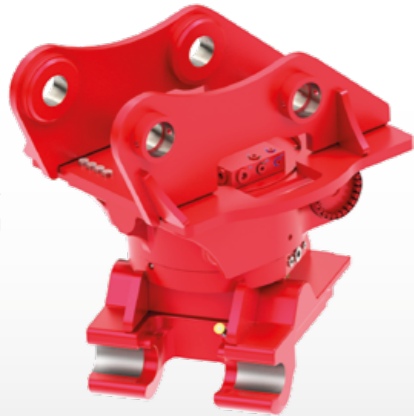
Schnellwechsler mit PowerTilt Motor

Großer Schwenkwinkel, hohe Haltekräfte, wartungsarm

Drehdurchführung für 2 Hydraulikleitungen. Einfachste Installation, kompakte Bauweise, geschützte Hydraulikleitung aufgrund von Wegfall der Schlauchverlegung über die Drehachse

2 Leitungen, hier verwendet für SW Öffnen und Schließen

Rotator mit baggerseitiger Direktaufhängung



Lehmatic-Rotator

Erweitert den Aktionsradius der Anbaugeräte um 360° durch endlose Links-/Rechts-Rotation. Durch einfaches Rotieren um 180° wird z. B. aus einem Tieflöffel schnell ein Hochlöffel.

- Flexibleres Arbeiten durch mehr Arbeitspositionen
- Geringste Bauhöhe des Drehantriebs, dadurch mehr Losbrechkraft
- Optionale Öldurchführung
- Baggerseitig wahlweise mit Direktaufhängung oder Schnellwechsleraufhängung

Tiltrotator mit baggerseitiger SW-Aufhängung (Sandwich)



Lehmatic-Tiltrotator

Kompakter Tiltrotator mit Drehmotoren für schnelle und präzise räumliche Positionierung und damit mehr Aktionsradius und Beweglichkeit der Anbaugeräte.

- 360° endlos drehbar, beidseitig 55° schwenkbar
- Präzises Arbeiten durch proportionales Steuerungssystem
- Ideal für den Aushub besonders schmaler Schächte
- Mit Direktaufhängung oder Schnellwechsleraufhängung

Vorteile:

- Enormer Arbeitsbereich: bis 2 x 87° Schwenkwinkel beidseitig (174°)
- Inklusive Drehdurchführung für Hydraulik (NG)
- Schwenkmotor abgedichtet und gegen Beschädigungen geschützt
- Hohe Haltekräfte und robuste Ausführung für härteste Einsätze
- Kombinierbar mit allen Lehnhoff Schnellwechslern

Lehnhoff Tilt-Schnellwechsler

	LTS 23.0	LTS 23.0
Baggerklasse (t)	10 - 19 t	19 - 23 t
Lehmatic-Schnellwechsler bzw. Variolock	MS/HS 10 VL 100	MS/HS 21 VL 210
Schwenkwinkel	2x87°	2x87°
Weight MS/HS (kg)	520-540	620-640
Weight VL (kg)	570-590	630-650

PowerTilt-Schnellwechsler

	PTS 180	PTS 240	PTS 300
Baggerklasse (t)	10 - 18 t	18 - 24 t	32 - 40 t
Lehmatic-Schnellwechsler or Variolock	MS/HS 10 VL 100	MS/HS 21 VL 210	MS/HS 25 VL 250
Schwenkwinkel	2x60°	2x60°	2x60°
Gewicht MS/HS (kg)	390-410	570-590	750-800
Gewicht VL (kg)	450-470	580-600	770-820



Lehmatic-Rotator

	RB 180	RB 250	RB 330
Baggerklasse (t)	10 - 18 t	17 - 25 t	24 - 33 t
Lehmatic-Schnellwechsler bzw. Variolock	MS/HS 10 VL 100	MS/HS 10/21 VL 210	MS/HS 21/25 VL 250
Gewicht ca.* (kg)	410	540	750
Betriebsdruck (bar)	175	175	175

* bezogen auf Lehmatic SW

Lehmatic-Tiltrotator

	TR 180	TR 250	TR 330
Baggerklasse (t)	10 - 18 t	17 - 25 t	24 - 33 t
Lehmatic-Schnellwechsler bzw. Variolock	MS/HS 10 VL 100	MS/HS 10/21 VL 210	MS/HS 21/925 VL 210/250
Gewicht ca.* (kg)	590	690/790	940/990
Betriebsdruck (bar)	210	210	210

* bezogen auf Lehmatic SW

LSC Sicherheits-Assistenzsystem

Jederzeit volle Kontrolle aus dem Fahrerhaus über alle Betriebszustände des Schnellwechslers. Fehlerhafte Verriegelung und Verschleißgrenze des Schnellwechslers werden sofort erkannt und angezeigt. Der Fahrer kann sofort reagieren.

- Permanente Überwachung des Betriebszustandes durch integrierte Sensoren
- Beleuchtete optische Anzeige und akustische Signale
- Kontrolle des Betriebszustandes über Bedien- und Displayeinheit im Fahrerhaus
- Sichere 2-Finger-Bedienung der Entrieglungsfunktion
- Optional für alle neuen hydraulischen Lehmatic- und Variolock-Schnellwechselsysteme



Übertrifft alle Sicherheitsanforderungen der SUVA ab Jan. 2016

Entspricht
 - Maschinenrichtlinie 2006/42/EG
 - Sicherheits-Produktnorm EN 474-1 Anhang B
 - ISO/DIS 1303/Stand 2015



Schnellwechsler entriegelt, noch nicht vollständig im Adapter

Schnellwechsler korrekt und vollständig im Adapter, Riegelbolzen noch eingefahren

Schnellwechsler korrekt verriegelt

Schnellwechsler falsch verriegelt



Detailinfos im Video:
www.goo.gl/SUdaGJ



Lehnhoff Hartstahl GmbH

Rungsstraße 10-15 . D-76534 Baden-Baden
 Postfach 11 01 65 . D-76487 Baden-Baden

Tel. +49 (0) 72 23 / 966 - 0
 Fax +49 (0) 72 23 / 966 - 149
info@lehnhoff.de