

## Technische Daten JCB 555-260 R

Eigengewicht **19.400 kg**

### ABMESSUNGEN

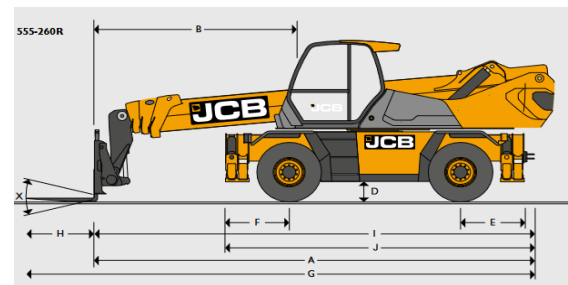
Arbeitshöhe max.*	25,50 m.
Tragfähigkeit max.	5.500 kg
Tragfähigkeit bei max. Hubhöhe	2.000 kg
Tragfähigkeit bei max. Reichweite	300 kg
Reichweite max.	21,40 m
Gesamthöhe	3,08 m.
Breite	2,51 m.
Spurbreite	2,03 m.
Radstand	3,00 m.
Länge bis Vorderräder	4,81 m.
Länge bis Gabelträger	6,96 m.
Bodenfreiheit	0,33 m.
Gesamtbreite, Abstützungen abgesenkt	5,28 m.
Seitl. Überhang des Oberwagens (hinten)	2,73 m.
Seitl. Überhang des Oberwagens (vorne)	5,47 m.
Gesamtlänge mit Gabeln	8,28 m.

### LEISTUNG

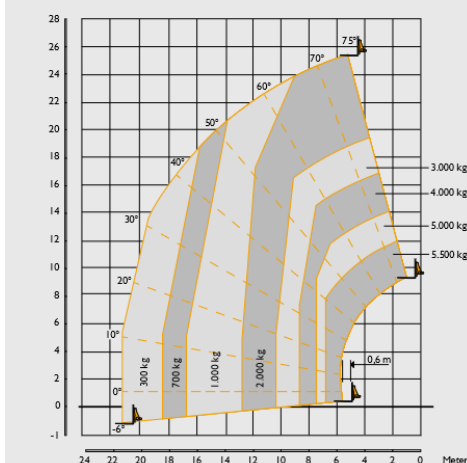
Wenderadius innen/außen	4,07 m. / 4,62 m.
Reifen	22,5"
Fahrgeschwindigkeit max.	20 km/h
Neigung Gabelträgerplatte	121 °
Geschwindigkeit Heben/Absenken	21 Sek. / 16 Sek.

### ANTRIEB

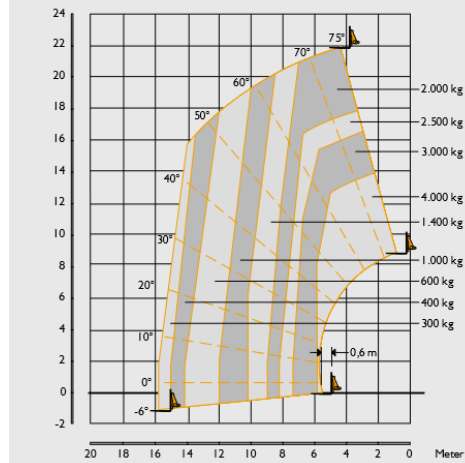
Antriebsart	JCB Diesel MAX Stufe V 150 PS (112 kW)
Hydraulikpumpe	290 bar, 160 L/min.
Tankinhalt Kraftstoff	190 L
Tankinhalt Hydrauliköl	160 L



555-260R – HUBLEISTUNG – GABEL, 360° MIT AUSGEFAHRENEN ABSTÜTZUNGEN



555-260R – HUBLEISTUNG – GABEL, GERADE AUS AUF REIFEN



555-260R – HUBLEISTUNG – GABEL, 360° AUF REIFEN

