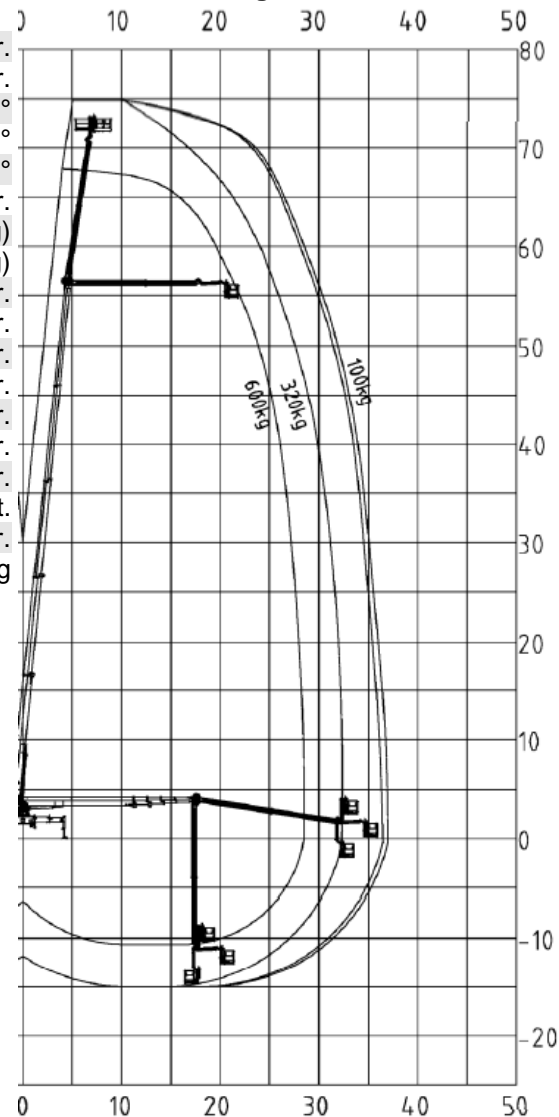


Technische Daten Palfinger P 750

Arbeitshöhe:	75,00 mtr.
Plattformhöhe:	73,00 mtr.
Schwenkwinkel, Drehturm	540°
Arbeitskorb Schwenkbereich mit X-Jib	2 x 220°
Zul. Neigung des abgestützten Fahrzeuges	2°
Korbarmlänge (ausgefahren)	19,00 mtr.
Max. seitlicher Arbeitsbereich I	39,00 mtr. (100 kg)
Max. seitlicher Arbeitsbereich II	32,00 mtr. (300 kg)
Abstützung schmal	2,55 mtr.
Abstützwert einseitig	5,30 mtr.
Stützweite beidseitig	8,40 mtr.
Fahrzeuggesamtlänge	14,10 mtr.
Fahrzeuggesamtbreite	2,55 mtr.
Radstand	2,2 + 3,70 + 1,35 mtr.
Durchfahrhöhe	4,00 mtr.
Gesamtgewicht	33,00 t.
Arbeitskorb	2,48/3,90 x 1,05 mtr.
Korbtragkraft	600 kg



Besonderheiten:

- Stromgenerator auf Fahrzeug
- Teleskopierbarer Korbarm
- Powerlift System
- 240° X-Jib mit 2 x 220° Korbdrehung
- Differenzialsperre

