

NEU



## SERIE III – AGRI TELESKOPLADER | 532-70/536-95/538-60/542-70

Bruttoleistung: 81 kW/109 PS – 108 kW/145 PS    Nenntragfähigkeit: 3.200 kg – 4.200 kg    Hubhöhe: 6,2 m – 9,5 m



## SERIE III **AGRI TELESKOPLADER**

Wir stellen die **AGRI Teleskoplader Serie III** vor – unsere neuesten Teleskoplader mit Traktorhomologation.

Wählen Sie zwischen den Modellen **AGRI, AGRI Plus, AGRI Super** und dem Spitzenmodell **AGRI Pro** mit dem weltweit einzigartigen 2-in-1-Getriebe.

**JCB Teleskoplader:** Die weltweite Nummer 1 in puncto Kraftstoffeffizienz, Hydraulik, Antrieb, Sicherheitsmerkmale, Konstruktion, Wartungsfreundlichkeit gibt es jetzt mit noch mehr Produktivität und Hubleistung ... und unserer besten Kabine aller Zeiten.



**MACHINE  
OF THE YEAR 2019**



SERIE III **AGRI** TELESKOPLADER

# UNSERE BESTE KABINE ALLER ZEITEN

MIT GRÖßEREM RAUMANGEBOT, REDUZIERTEM GERÄUSCHPEGEL UND BESTER RUNDUMSICHT. DENN WIR SIND FEST DAVON ÜBERZEUGT, DASS BEDIENERKOMFORT UND PRODUKTIVITÄT ENG MITEINANDER VERKNÜPFT SIND.

## Erstklassige Sicht

**1** Die Sicht war nie besser – die neue durchgehende, einteilige Multiradius-Verglasung vergrößert den Sichtbereich um 14 %. Dadurch haben Sie ideale Sicht nach oben beim Arbeiten in der Höhe und eine sehr gute Sicht nach vorn über das Armaturenbrett für den Anbaugerätewechsel.

**2** In der Command Driving Position hat der Fahrer eine hervorragende Sicht nach rechts und hinten über den tiefen Auslegeranlenkpunkt und die steil nach unten geführte Motorhaube des JCB.

Die um 37 % vergrößerte Wischfläche deckt 92 % der Front- und Dachscheibe ab. Ein einfach zu bedienender, integrierter Sonnenschutz für Dach und Frontscheibe bleibt dicht am Kabinenrahmen, sodass er den Fahrer nicht einengt und ungestörtes Arbeiten ermöglicht.

## Der ideale Arbeitsplatz

**3** Bei der neuen CommandPlus-Kabine ist die Klimaleistung um 10 % höher, die Abtauzeit um 66 % kürzer. Dank automatischer Temperatur- und Klimaregelung ist der Bediener den ganzen Tag über von angenehm temperierter Frischluft oder Umluft umgeben.

**4** Der beheizte und belüftete Sitz, wahlweise mit Teillederbezug, gewährleistet ganzjährig höchsten Komfort.

Speziell für die Landwirtschaft entwickelte (schallabsorbierende) Verkleidungen und spezielle Türdichtungen senken den Lärmpegel in der Kabine um ganze 50 % auf jetzt exzellente 69 dBA.



1



3



4

Mit einem 12 % größeren Kabinenvolumen bietet der neue AGRI Teleskoplader Serie III einen geräumigen Arbeitsplatz. Die neue Kabinenform sorgt für einen angenehmen Abstand zur gewölbten Frontscheibe.



# UNSERE BESTE KABINE ALLER ZEITEN

## Mehr Kontrolle

**1** Über eine Bedienkonsole an der rechten Armlehne bedienen Sie den AGRI Teleskoplader ergonomisch, schnell und präzise. Hier sind alle wichtigen Bedientasten zusammengelegt. Der vollproportionale Einhebel-Joystick ist bei Modellen mit luftgefedertem Sitz beweglich an diesem montiert.

**2** Der neue, flache 7"-Bildschirm mit Drehknopf präsentiert Ihnen Betriebsinformationen der Maschine einfach und übersichtlich. Es stehen mehrere Ladepunkte und volle Konnektivität per USB, 3,5-mm-Audio-Aux und Bluetooth über das Radio zur Verfügung. Ein integriertes Mikrofon ermöglicht das freihändige Telefonieren mit Ihrem Mobiltelefon.

**3** Mit dem neuen Schalterpaket und dem Drehknopf an der Bedienkonsole sind alle wichtigen Funktionselemente von der Bedienerposition aus gut sichtbar und erreichbar.

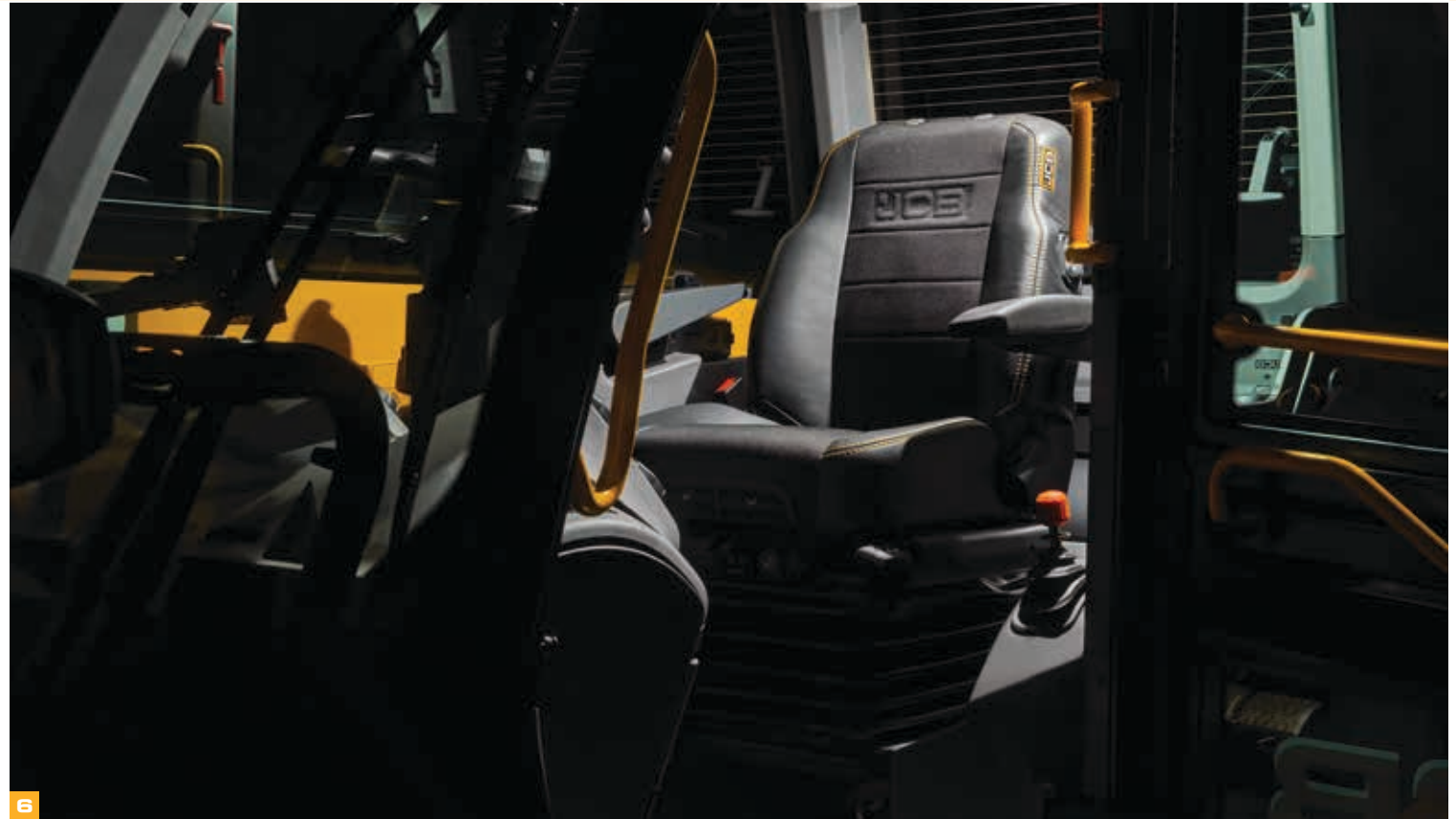
## Alles im Detail

**4** Das einstellbare Lenkrad mit Memory-Funktion kehrt nach dem Wegklappen automatisch in die zuletzt eingestellte Fahrposition zurück.

**5** 60 % mehr Stauraum bedeutet, dass Sie über sieben verschiedene Ablage- und Verstaumöglichkeiten verfügen. Darunter ein herausnehmbarer Behälter, ein Becherhalter mit Ablauf nach außen, eine Netztasche u. v. m.

**6** Eine automatische Einstiegsbeleuchtung beim Öffnen der Tür, beleuchtete Hublasttabellen sowie separat einstellbare Hintergrundbeleuchtungen für Bildschirm und Schalter erleichtern das Arbeiten bei Tag und bei Nacht.





# UNSERE BESTE PRODUKTIVITÄT

UNSERE NEUESTEN, FÜR DIE ANFORDERUNGEN IN DER LANDWIRTSCHAFT ENTWICKELTEN, AGRI TELESKOPLADER BIETEN DURCHWEG EINE HÖHERE HUBKAPAZITÄT. MIT IHRER LEISTUNG UND VIELSEITIGKEIT STEHEN SIE FÜR UNVERGLEICHLICHE PRODUKTIVITÄT. GENAU DAS, WAS SIE VOM WELTWEIT FÜHRENDEN HERSTELLER VON TELESKOPLADERN ERWARTEN.

Die automatische Schwingungsdämpfung (SRS) schaltet sich ab 4 km/h zu. Dies vermeidet Ladungsverluste und sorgt für höheren Komfort bei schneller Fahrt auf Straßen und Feldern (und damit auch für gesteigerte Produktivität). Das System kann außerdem in beliebiger Auslegerstellung manuell aktiviert werden.



## Ein revolutionäres Getriebe

**1** Ein weiteres Plus zugunsten der Produktivität: Das neue Spitzenmodell AGRI Pro bietet mit dem preisgekrönten DualTech VT (Variable Transmission) eine perfekte Kombination aus Hydrostat- und Lastschaltgetriebe. Das verbessert die Zykluszeiten im Vergleich zu Konkurrenzmaschinen um bis zu 25 % bei der Materialbewegung und 16 % bei Zugarbeiten auf der Straße.

## Eine produktive Maschine

**2** JCB AGRI Teleskoplader sind extrem wendig. Der kurze Radstand und die großen Einschlagwinkel sparen Ihnen, gerade bei wenig Platz auf dem Hof, kostbare Zeit.

**3** Der serienmäßige Vierradantrieb (4WD) sorgt immer und überall für optimale Zugkraft. Auf Zweiradantrieb (2WD) schalten Sie mit einem einfachen Tastendruck um und verringern damit bei Straßenfahrten effizient sowohl den Reifenverschleiß als auch den Kraftstoffverbrauch.

Für ein verbessertes Verhalten in schwierigem Gelände sollten Sie sich für ein Selbstsperrdifferenzial (serienmäßig beim AGRI Pro) entscheiden.



1



2



3



4 AGRI Teleskoplader verfügen über drei wählbare Lenkarten. Die Zweiradlenkung eignet sich optimal für schnelle Straßenfahrten, die Allradlenkung bewährt sich bei wenig Platz und der Hundegang führt die Maschine dicht an Mauern und landwirtschaftliche Gebäude heran.

5 Gänge, Geschwindigkeit und Fahrtrichtung wechseln Sie ergonomisch von Hand, einfach direkt über den Joystick. Eine automatische Gangschaltung bieten Ihnen die Modelle AGRI Super und AGRI Pro. Bei Modellen mit luftgefedertem Sitz sind Joystick und Bedienkonsole serienmäßig sitzmontiert – das sorgt für den höchsten Bedienerkomfort auch in unwegsamem Gelände.

6 Der automatische Umkehrlüfter – bei allen Modellen serienmäßig – befreit den Kühler aktiv von störenden Verschmutzungen.

7 Auch die Zusatzsteuerventile sind bei den AGRI Teleskopladern bereits Teil des Serienumfangs. Mit ihnen können Sie eine Vielzahl von Anbaugeräten nutzen, die Maschine umso vielseitiger machen. Der neue AGRI Teleskoplader Serie III verfügt jetzt über Druckentlastungstasten innen und außen für die Zusatzhydraulik vorn und hinten. Ein Zusatzkreis mit konstantem Volumenstrom ist Standard, zwei Zusatzkreise bieten wir als Option an.

8 High-Flow-Leitungen versorgen den Ausleger mit einer größeren Ölmenge. So werden zum Beispiel Silageschneider und Strohverteiler mit ihrem höheren Bedarf optimal versorgt.

9 Der Q-Fit Schnellwechsler von JCB ermöglicht den schnellen und einfachen Wechsel von Anbaugeräten. Sie finden bei uns ein umfangreiches Sortiment an Anbaugeräten, mit denen Sie Ihre Maschine für alle Einsätze rüsten.



6

Der „Schaufel-Rüttel-Modus“ von JCB lässt Sie über einen Funktionsschalter am Joystick sowohl feindosiert Material austragen als auch die Schaufel oder Gabel gründlich von Resten befreien. Sie haben also den Materialaustrag effizient unter Kontrolle.



Die zuschaltbare Getriebetrennfunktion über das Bremspedal lässt Sie multifunktional arbeiten und beim Laden und Umschlagen die Motordrehzahl erhöhen. Beim AGRI Pro können Sie zusätzlich über die hydrostatische Tippfunktion am Bremspedal noch präziser manövrieren.



4



5



7



8

# UNSERE BESTE KRAFTSTOFFEFFIZIENZ

BEI DER ENTWICKLUNG DER JCB AGRI TELESKOPLADERREIHE STANDEN DIE HERAUSRAGENDE EFFIZIENZ IM LANDWIRTSCHAFTLICHEN BETRIEB UND NIEDRIGE BETRIEBSKOSTEN IM VORDERGRUND. ALLE MASCHINEN ÜBERZEUGEN DURCH HERVORRAGENDE RENTABILITÄT, ZU DER AUCH HOHE KRAFTSTOFFEFFIZIENZ UND IHR HOHER WIEDERVERKAUFSWERT BEITRAGEN.

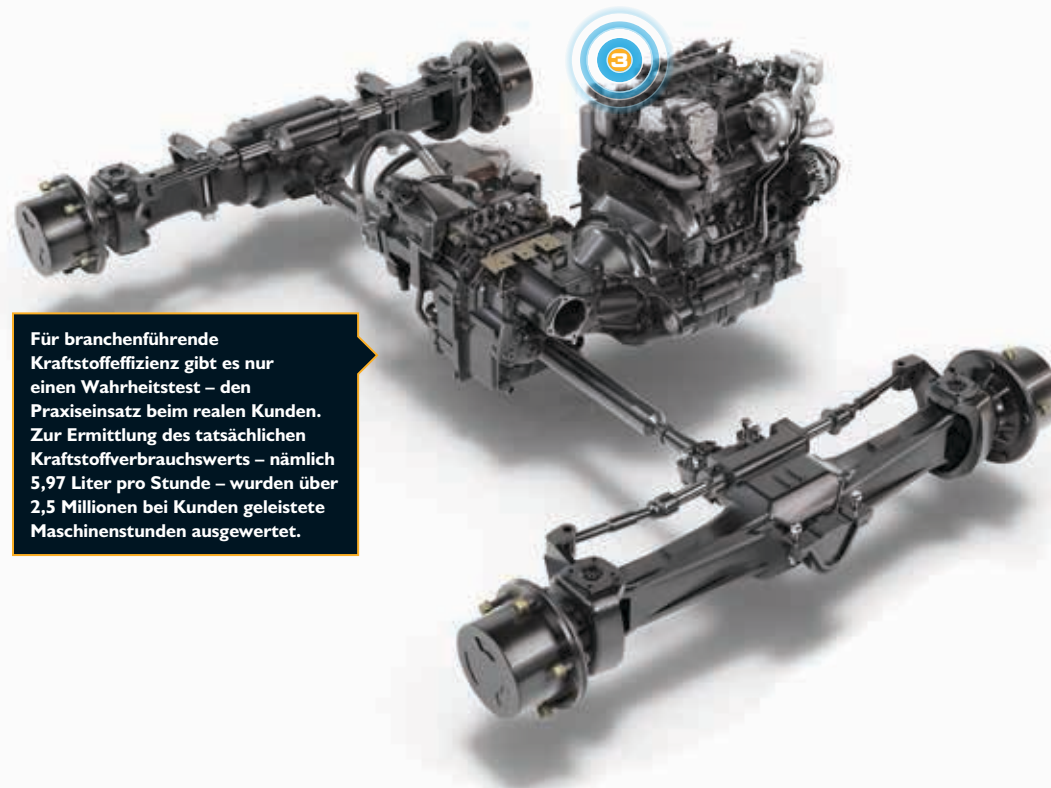
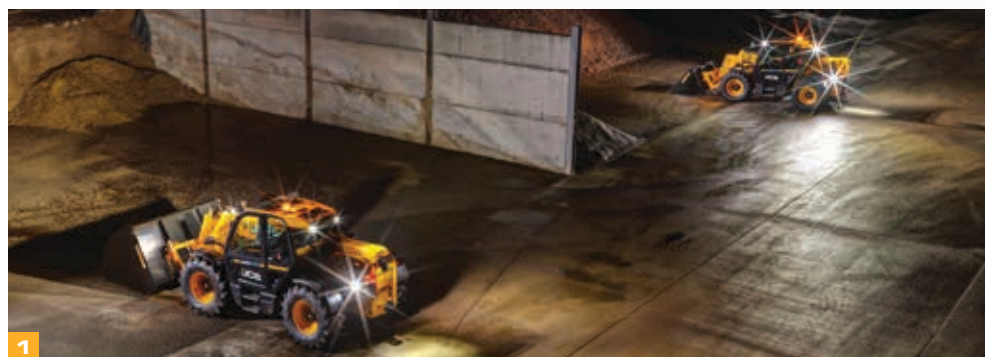
## EcoMAX-Wirtschaftlichkeit

**1** Die JCB AGRI Teleskoplader sind Teil unseres Efficient Design-Programms, was bedeutet, dass Sie bei allen Modellen der Reihe mit klassenbesten Effizienz rechnen können.

**2** Die JCB EcoMAX-Motoren mit 81 kW (109 PS), 93 kW (125 PS) und 108 kW (145 PS) arbeiten mit einem drehzahlregulierten Lüfter, der automatisch auf die Außentemperatur reagiert und sowohl den Kraftstoffverbrauch als auch den Geräuschpegel in der Kabine herabsetzt.

**3** JCB EcoMAX-Motoren sind verträglich gegenüber minderwertigen Kraftstoffen. Dies kommt dem Wiederverkaufswert Ihrer Maschine zugute und erhöht die Absatzmöglichkeiten in nicht regulierten Regionen.

**4** Das neue 7"-Display über dem Armaturenbrett liefert dem Fahrer nützliche Informationen, wie z. B. Fahrgeschwindigkeit, Füllstände (Diesel und AdBlue®), Motorwassertemperatur, Motorbetriebsstunden, Betrieb im ökonomischen Bereich, Kraftstoffverbrauch seit der letzten Betankung und aktuelle Durchschnittsverbrauchswerte.



Für branchenführende Kraftstoffeffizienz gibt es nur einen Wahrheitstest – den Praxiseinsatz beim realen Kunden. Zur Ermittlung des tatsächlichen Kraftstoffverbrauchswerts – nämlich 5,97 Liter pro Stunde – wurden über 2,5 Millionen bei Kunden geleistete Maschinenstunden ausgewertet.

Die innovative regenerative Hydraulik hilft, jeden Tropfen kostbaren Kraftstoff optimal zu nutzen. Beim Senken und Einfahren des Auslegers wirkt die Schwerkraft mit, sodass hierbei weniger Kraftstoff eingesetzt werden muss.



## Reduzierte Betriebskosten

5 Mit der innovativen Clean-Burn-Technologie von JCB erfüllen unsere Motoren die EU-Stufe IV (Tier 4F) ohne Abgasnachbehandlung mittels eines DPF. Somit entfallen auch die mit der Regeneration oder dem Austausch eines Filters verbundenen Kosten.

Stattdessen nutzt der JCB Teleskopklader ein SCR-System für die selektive katalytische Reduktion. Zu den zahlreichen Vorteilen dieser Konfiguration zählt, dass keine Produktivität durch die DPF-Regeneration verloren geht.

6 Die AGRI Super-Teleskopklader sind im fünften und sechsten Gang mit TorqueLock ausgestattet, wodurch höhere Geschwindigkeiten, kürzere Überführungszeiten zwischen Hof und Feld und ein geringerer Kraftstoffverbrauch auf der Straße erreicht werden.

7 Die AGRI Pro-Teleskopklader besitzen für den zweiten bis vierten Gang einen mechanischen Direktantrieb, der im Straßenbetrieb noch höhere Geschwindigkeiten, bessere Zug- und Steigleistung sowie weitere Kraftstoffersparnis ermöglicht.

JCB Teleskopklader werden wegen ihrer bewährten Produktivität, Verarbeitungsqualität und Zuverlässigkeit überall auf der Welt stark nachgefragt und genießen einen entsprechend hohen Wiederverkaufswert.



# UNSERE BESTEN KONSTRUKTIONEN

WIR WISSEN, DASS EINSÄTZE IN DER LANDWIRTSCHAFT LANG UND HART SEIN KÖNNEN, UND DARUM BAUEN WIR UNSERE AGRI TELESKOPLADER SO ROBUST WIE MÖGLICH – MIT HOCHWERTIGEN KOMPONENTEN UND INNOVATIVEN FERTIGUNGSPROZESSEN. DAS GEWÄHRLEISTET IHNEN EIN LANGES UND PRODUKTIVES ARBEITSLEBEN DER MASCHINE.

## Robuste Auslegerkonstruktion

**1** Die über ein Meter langen Segmentüberlappungen sorgen für höchste Stabilität und Langlebigkeit. Hydraulikschläuche können leicht beschädigt werden. Wir führen sie deshalb intelligent und optimal geschützt durch den Ausleger.

Der einteilige, vollverschweißte Rahmen sorgt für maximale Belastbarkeit bei geringstmöglichem Gewicht. Der niedrige Anlenkpunkt des Teleskopauslegers erhöht bei den AGRI Teleskopladern die Verwindungsfestigkeit. Außerdem ist so für den Fahrer eine gute Sicht zur Seite garantiert.

## Eingebauter Schutz

**2** Die Motorhauben ragen nicht über den Radstand hinaus und sind somit wirksam gegen Beschädigung geschützt.

**3** Neue rahmenlose Spiegel, die ebenfalls nicht über den Umriss der Maschine hinausragen, reduzieren die Beschädigungsgefahr bei Bewegungen auf engem Raum erheblich. Die rahmenlosen Spiegel verbessern außerdem die Sicht um die Maschine.

**4** Die enormen Kräfte, die bei schweren Ladearbeiten und im Dauereinsatz auftreten, werden von hochbelastbaren Achsaufnahmen aufgenommen.

Einen zusätzlichen Schutz vor herabfallendem Ladegut bei Hubarbeiten bieten die optionalen Schutzgitter für die Front- und Dachscheibe.

Am Ausleger haben wir uns für ein robustes U-Profil mit vollverschweißtem Abschlussblech entschieden. Um noch mehr Stabilität zu erreichen, haben wir die Anzahl der Verbindungs- und Belastungspunkte am integrierten Auslegerkopf sowie an der einteiligen Abschlussplatte weitestmöglich reduziert.



1



3



2



4

## Langlebige Komponenten

**E** Zum anspruchsvollen Testprogramm der AGRI Teleskoplader gehören Kältetests, Hochbelastungszyklen von Chassis, Ausleger und weiteren wichtigen Komponenten, dazu mehrere Tausend Testzyklen des Antriebs bei typischen Aufgabenstellungen in der Landwirtschaft und Dauerbelastungstests auf unserem neuen Leistungsprüfstand.

Auch die neue CommandPlus-Kabine hat in Türschlagversuchen, auf dem Rüttelprüfstand und in Klimatests bei extremer Hitze und Kälte tausende Teststunden absolviert, um zu beweisen, dass sie allen Anforderungen standhält.

**Z** Die zentral montierten Hub-, Kipp- und Teleskopzylinder verhindern ein Verwinden des Auslegers und sind in zentral montierten, stabilen Gusskonsolen gelagert.

**E** Bei JCB fertigen wir unsere Hydraulikzylinder, Kabinen, Ausleger, Fahrgestelle, Achsen, Getriebe und Motoren im eigenen Haus. So ist zugunsten maximaler Zuverlässigkeit alles perfekt aufeinander abgestimmt.

An jeder Kabine eines AGRI Teleskopladers wird vor der Lackierung zum Langzeitschutz vor Korrosion das Schmelztauchverfahren angewandt.

Der Motor erfüllt die Euronorm Stufe IV und baut auf den bewährten Erfolg der JCB EcoMAX-Plattform auf. Seit dem Beginn dieses Motorenprogramms haben unsere Motoren mehr als 200.000 Teststunden unter härtesten Einsatzbedingungen absolviert.



# UNSERE BESTEN SICHERHEITSFUNKTIONEN

JCB AGRI TELESKOPLADER SIND MIT EINER REIHE SEHR WIRKSAMER MASSNAHMEN ZUR UNFALLVERHÜTUNG AUSGESTATTET. ERGÄNZT WIRD DIES DURCH UMFANGREICHE SICHERHEITSTECHNIK.

## Besserer Rundumschutz

1 LED-Arbeitscheinwerfer vorn und hinten an der Kabine, an Ausleger und Anhängerkupplung sorgen bei Nacht oder in weniger gut ausgeleuchteten Arbeitsräumen für allerbeste Sicht rund um die Maschine.

2 Unsere patentierte adaptive Lastmomentbegrenzung nach EN 15000 ermöglicht Ihnen unterbrechungsfreies Arbeiten: Sie gewährleistet jederzeit die Stabilität der Maschine, ohne die Produktivität einzuschränken.

## Sicherer Zugang zur Kabine

3 Der Ein- und Ausstieg wurden verbessert. Der vergrößerte Einstiegsbereich sowie schwenkbare Haltegriffe machen das Platznehmen für Sie sicher und einfach.

4 Die geteilte Tür vereinfacht den Kontakt zur Umgebung. Die Verständigung mit Einweisern und Kollegen wird hierdurch wesentlich erleichtert.

Mit unserem Sitzkontaktschalter gehört der unbeabsichtigte Betrieb der Vergangenheit an: Er verhindert Fahrzeugbewegungen, wenn der Fahrer seinen Sitz verlässt.



In bestimmten Verkaufsgebieten wurde das Sicherheitssystem vom britischen Versicherer Thatcham zertifiziert (3 Sterne). Das System besteht aus einem Cesar Datatag (in britischen Maschinen), Fahrzeugortung per JCB LiveLink-Telematik und Wegfahrsperrung.

Die werksseitig montierte JCB Wegfahrsperrung kann entweder mit einem individuellen Schlüssel oder integrierten PIN-Tastenfeld aktiviert werden. Das System schaltet sich eine bestimmte Zeit nach dem Abstellen des Motors selbst ein.

# UNSERE BESTE WARTUNGSFREUNDLICHKEIT

TELESKOPLADER, DIE IN DER LANDWIRTSCHAFT BETRIEBEN WERDEN, MÜSSEN SO VIEL ZEIT WIE MÖGLICH BEI DER ARBEIT, STATT IN DER WERKSTATT VERBRINGEN. DARUM HABEN JCB TELESKOPLADER NICHT NUR LANGE WARTUNGSINTERVALLE, SONDERN ANFALLENDE WARTUNGSTÄTIGKEITEN SIND AUCH EINFACH UND SCHNELL DURCHFÜHREN.

## Durchgehende Produktivität

**1** Alle täglichen Kontrollen und Schmierarbeiten können vom Boden aus durchgeführt werden und unsere optionale Zentralschmierleiste reduziert den Wartungsaufwand nochmals.

**2** Die Tanks für Dieselfkraftstoff und AdBlue® sind beide vom Boden aus zu befüllen. Der AdBlue®-Tank verfügt über einen Vorfilter im Einfüllstutzen, der das System vor Verunreinigung schützt und getrennte Schlüssel verringern die Gefahr einer Falschbefüllung. Sensoren im AdBlue-Behälter überwachen die Qualität der Flüssigkeit.

**3** Die Batterie ist – leicht zugänglich und trotzdem geschützt – hinter einer verschraubten Klapptür untergebracht.

Trockenschmierung am Teleskopausleger macht unsere Verschleißplatten extrem langlebig, und das bei Wartungsintervallen von 500 Stunden.

**4** Alle Flüssigkeitsfilter (Motoröl, Hydrauliköl und Kraftstoff) sind zur einfachen, schnellen Wartung an zentraler Stelle zusammengefasst. Auch der Luftfilter ist gut erreichbar und seine Doppelemente mit Zyklonvorfilterung lassen sich besonders einfach reinigen. Sowohl der HLK-Primär- als auch der Umluftfilter sind Kartuschenfilter und zur einfachen Wartung leicht zugänglich, damit die Kabine stets mit frischer Luft versorgt wird.



Wir statten alle AGRI Teleskoplader mit einem großen, breiten Motorraum aus, der über eine gasfedergestützte Haube zugänglich ist. So kann die Inspektion schnell und leicht von drei Seiten des Motors aus erfolgen.



REVOLUTIONÄRER

# ANTRIEB

DUALTECH VT

**JCB PRÄSENTIERT DAS WELTWEIT ERSTE UND EINZIGE 2-IN-1-GETRIEBE (HYDROSTATGETRIEBE PLUS LASTSCHALTUNG) SPEZIELL FÜR DIE LANDWIRTSCHAFTLICHEN TELESKOPLADER.**



### Fahrmodus

Vollautomatischer Antrieb von 0 bis 40 km/h unter Nutzung der automatischen Umschaltung von hydrostatischem Antrieb in den Powershift-Modus.

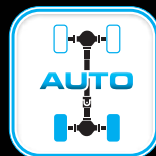
Das DualTech VT kombiniert die Effizienz eines JCB Powershift-Getriebes, im oberen Drehzahlbereich sowie im Zugbetrieb, mit den Vorteilen eines hydrostatischen Antriebs im unteren Drehzahlbereich. Damit vereint das einzigartige JCB DualTech VT im AGRI Pro für Bediener, die maximale Effizienz und Produktivität für eine Vielzahl von Anwendungsbereichen verlangen, das Beste zweier Technologien.

Speziell für die Landwirtschaft entwickelt, ermöglicht der AGRI Pro im Vergleich zu Konkurrenzmaschinen eine Produktivitätssteigerung von 25 % beim Materialumschlag und von 16 % im Zugbetrieb auf der Straße.

Die AGRI Pro-Variante mit DualTech VT ist für alle Modelle erhältlich und bietet eine Vielzahl von Funktionen.

### Automatischer Wechsel zwischen Zweirad- und Vierradantrieb

Schaltet für optimale Wirtschaftlichkeit und Traktion ab 19 km/h automatisch von Vierradantrieb auf Zweiradantrieb und beim Zurücknehmen der Geschwindigkeit wieder zurück.



### Eco/Power-Modus

Sie können zwischen dem Eco-Modus für leichtere und dem Power-Modus für anspruchsvolle Arbeiten wählen.



### Servobremsen

Proportionale Bremswirkung über den gesamten Pedalweg für sicheres und kontrolliertes Bremsen.



### Flexi-Modus

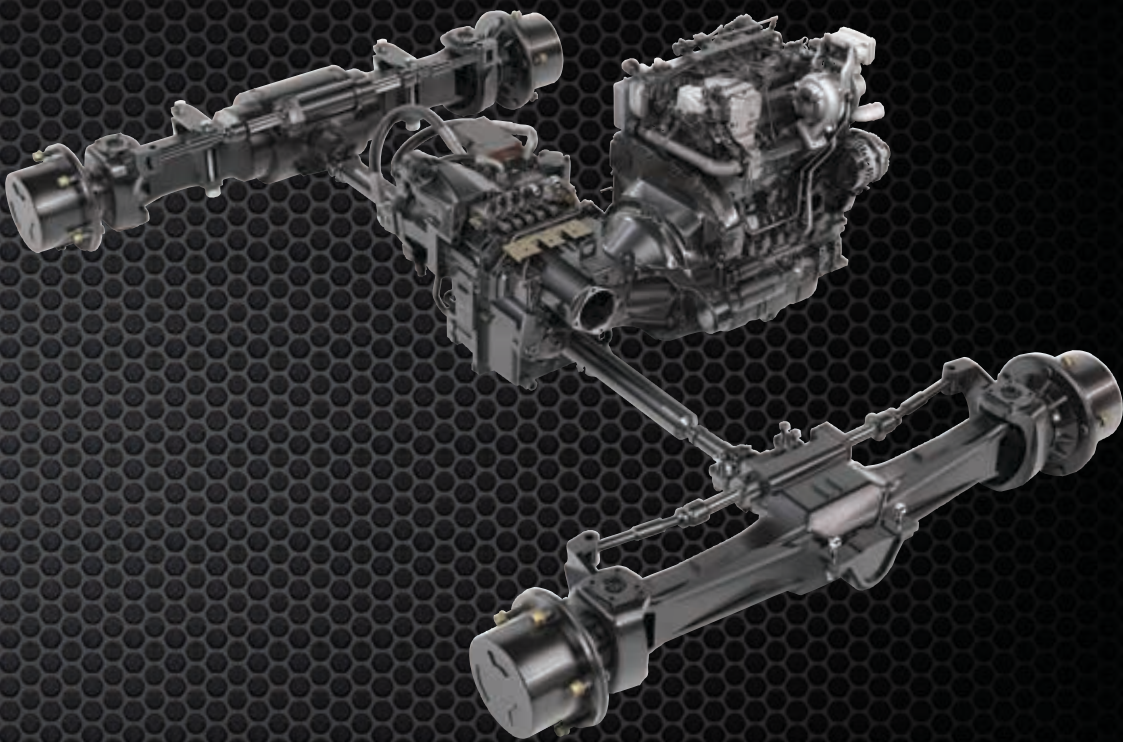
Ermöglicht das Einstellen der Motordrehzahl unabhängig von der Fahrgeschwindigkeit.



### Inchpedalfunktion

Unterbricht während der ersten 30 Prozent des Pedalwegs den Antrieb für intuitive Multifunktionalität bei Lade- und Umschlagarbeiten.





### Hydrostatischer Antrieb

**1** Das hydrostatische Antriebsmodul ist im ersten Gang bis 19 km/h aktiv, um per Gaspedal schnelles Ansprechverhalten, präzise Geschwindigkeitsregelung und stufenlose Geschwindigkeitsänderung zu ermöglichen.

Der Flexi-Modus ist ein zusätzlicher Antriebsmodus, der verwendet wird, um relativ hohe Drehzahlen für Umschlagarbeiten bereitzustellen oder um den für Anbaugeräte, wie Strohverteiler oder Zufuhreinrichtungen, erforderlichen Hydrauliköldruck und die geforderte Ölmenge zu gewährleisten.

### Powershift-Antrieb

**2** Sobald die Geschwindigkeit, sei es auf dem Feld oder auf der Straße, eines AGRI Pro Teleskopladers 19 km/h überschreitet, wechselt das DualTech VT automatisch und ruckfrei zum Powershift-System mit den Gängen 2, 3 und 4, um damit Geschwindigkeiten von bis zu 40 km/h realisieren zu können.

Der mechanische Direktantrieb der Gänge 2 bis 4 nutzt das verfügbare Drehmoment optimal, um große Beschleunigungskraft und hohe Zugleistung zu liefern, sowie ein Absinken der Geschwindigkeit an Steigungen zu verhindern.



**2**



**1**

# MAXIMALE PRODUKTIVITÄT DUALTECH VT

**FÜR HÖCHSTE PRODUKTIVITÄT SIND IM ANTRIEBSSTRANG DES AGRI PRO LEISTUNG UND DREHMOMENT DES JCB ECOMAX-4,8-LITER-MOTORS MIT DEM EXKLUSIVEN DUALTECH VT-GETRIEBE KOMBINIERT.**

Der AGRI Pro von JCB verfügt serienmäßig über das komplette Smart Hydraulics-Paket, das in Kombination mit dem DualTech VT im Vergleich zu Wettbewerbsgeräten die Arbeitsspiele um bis zu 25 % beim Umschlag und um 16 % bei Straßenfahrten verbessert.

**1** Flexi-Modus: Ermöglicht es dem Bediener, das Gaspedal als Drehzahlregler einzusetzen, wobei Motordrehzahl und maximale Fahrgeschwindigkeit unabhängig voneinander eingestellt werden können, um die Effizienz und den Bedienkomfort bei Umschlagarbeiten zu erhöhen oder den Hydraulikölfluss für Anbaugeräte mit hohem Bedarf konstant zu halten.

**2** Power-Modus: Sorgt für zusätzliche Leistung unter härteren Einsatzbedingungen und weicheren Fahrtrichtungswechsel, sowie sanfteres Beschleunigen und Verlangsamen. Ideal, wenn die Arbeit schnell getan werden muss.

**3** AUTOMATISCHES UMSCHALTEN ZWISCHEN ZWEIRAD- UND VIERRADANTRIEB: Diese Funktion schaltet den JCB AGRI Pro ab einer Geschwindigkeit von 19 km/h automatisch aus dem Vierradantrieb in den Zweiradantrieb und umgekehrt. Der Zweiradantrieb der Hinterachse gewährt im Zugbetrieb bessere Traktion.



MAXIMALE

# EFFIZIENZ

DUALTECH VT

DER JCB AGRI PRO NUTZT ZUSÄTZLICH EIN DUALTECH VT-GETRIEBE, UM DAS LEISTUNGS- UND WIRTSCHAFTLICHKEITSPOTENZIAL DES JCB ECOMAX-T4 FINAL-MOTORS VOLL AUSZUSCHÖPFEN. IN VERBINDUNG MIT JCB SMART HYDRAULICS RESULTIERT DARAUS IM VERGLEICH ZUM WETTBEWERB EINE BEINDRUCKENDE KRAFTSTOFFERSPARNIS VON 15 % BEI GLEICHEM MATERIALUMSCHLAG.



**1** Der direkte mechanische Antrieb in den Gängen 2 – 4 (bis 40 km/h) reduziert Motorleistungsverluste durch das Getriebe.

**2** ECO-Modus: Ermöglicht niedrigere Motordrehzahl und damit Kraftstoffersparnis und leiseren Lauf für Einsatzgebiete, die nicht die volle Motorleistung erfordern.

**3** Einzigartige Smart Hydraulics, die alles aus jedem Liter teuren Kraftstoffs herausholt. Beim Senken und Einfahren des Auslegers wird die Schwerkraft genutzt, um diese Arbeitsgänge energieeffizient zu machen.

Der effizienteste Motor der Branche. Der JCB EcoMAX mit serienmäßiger variabler Turbogeometrie ist ein 4,8-Liter-Motor mit 108 kW Leistung, der bei weniger Drehzahl mehr Leistung entfaltet. Er steigert sowohl die Ladezyklusrate als auch die Zugkraft.

# MAXIMALER FAHRKOMFORT

## DUALTECH VT

**DIE KABINE WIRD ZU IHREM BÜRO UND MEHR KOMFORT UND BESSERE BEDienung SORGEN FÜR HÖHERE PRODUKTIVITÄT – DER BESTE ALLER TELESKOPLADER BESITZT NATÜRLICH AUCH DIE BESTEN ALLER FAHREIGENSCHAFTEN. MEHR KOMFORT, INTUITIVERE BEDienung UND LEICHTERES HANDLING ALS IM JCB AGRI PRO FINDEN SIE NIRGENDS.**

DualTech VT ermöglicht mit seiner Automatikschaltung von 0 bis 40 km/h in beiden Schaltrichtungen flüssigeres und einfacheres Arbeiten.

**1** Die Kabine ist hochkomfortabel ausgestattet, unter anderem mit einem voll verstellbaren, gefederten Sitz und einstellbarer Lenksäule. Mit verbesserter Luftführung, Belüftung und Antibeschlagfunktion. Die sitzmontierte Einhebel-Servosteuerung mit proportional gesteuerten Zusatzkreisen ist schnell, einfach und genau bedienbar.

**2** Durch das DualTech VT brauchen die Bremsen bei Umschlagarbeiten weniger häufig eingesetzt werden. Die Servobremsen besitzen eine Inchpedalfunktion, die den Antrieb variabel abtrennt – für intuitiv multifunktionales Arbeiten beim Laden und Umschlag.

**3** Leuchtstarkes 11x-LED-Arbeitscheinwerferpaket für komplette Rundumausleuchtung und beste Sicht bei schwachen Lichtverhältnissen. Das LED-Paket beinhaltet kabinenmontierte Arbeitsscheinwerfer, Auslegerleuchten, Anhängerkupplungsbeleuchtung sowie Innenbeleuchtung, eine Kennzeichenbeleuchtung sowie optionale LED-Beleuchtung für den Straßenverkehr.



# ANBAUGERÄTE

VON GABELN ÜBER SCHAUFELN BIS HIN ZU LANDWIRTSCHAFTLICHEN SPEZIALGERÄTEN – DIE ORIGINALE VON JCB PASSEN SICH JEDER AUFGABENSTELLUNG AN.



## Silagezange

Diese Geräte schneiden – mit wahlweise Hardox- oder geschmiedeten Kanten – mühelos und sauber Gras- und Maissilage und zeichnen sich durch ihre verstärkte Konstruktion und kraftvolle Mechanik aus. Die gezahnten vorderen Klingen können einzeln ausgewechselt werden.



## Multifunktionschaufel

Intelligente Konstruktion und harte Tests gewährleisten, dass Ihnen diese Multifunktionschaufeln viele Stunden harte Arbeit leisten. Die Anbaugeräte haben umfangreiche Testprogramme absolviert.



## Universalschaufel

Hochwertige Stahlkonstruktion, wahlweise mit vorgebohrten Schneidmessern zur Aufnahme zusätzlicher Anschraubplatten. Leichtes Domex-Material für maximale Haltbarkeit und Produktivität.



## Kehrbesen mit Schaufel

Hochfester Domex-Stahl macht unsere Kehrschaufeln verschleißfest und langlebig. Ein vielseitiges Werkzeug, mit dem Sie alles Feste, Lockere und Flüssige aufkehren und auf sammeln.

## Powergreifer

Als klassisches Werkzeug in der Tierhaltung sind diese bewährten Geräte in verbesserter Form und in verschiedenen Größen mit geschmiedeten oder Hardox-Zinken erhältlich.



## Getreideschieber

Mit dem Getreideschieber nutzen Sie jeden Getreidespeicher optimal. Ein 2.286-mm-Schild und der Rohrrahmen stehen für hohe Stabilität bei geringem Gewicht. Für das Arbeiten über Überflur-Trocknungskanälen ist er besonders geeignet.



## Grasgabeln

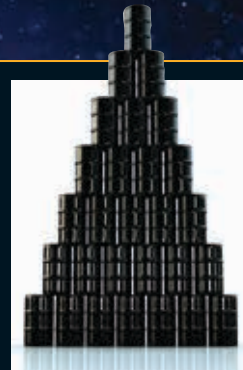
Speziell für die Handhabung großer Grasmengen bei der Silagearbeit und mit einem Überlaufblech hinten sowie verschleißarmen Hardox-Zinken

# LIVELINK: INTELLIGENTER ARBEITEN

**LIVELINK IST EIN INNOVATIVES SOFTWARESYSTEM, MIT DEM SIE IHRE JCB MASCHINEN AUS DER FERNE VERWALTEN KÖNNEN – IM INTERNET, PER E-MAIL ODER AUF DEM HANDY. ZUGRIFF AUF ALLE DATEN, VON MASCHINENWARNUNGEN BIS ZU WARTUNGSPROTOKOLLEN – ABGELEGT IN EINEM ZUGRIFFSGESCHÜTZTEN RECHENZENTRUM**

## Produktivitäts- und Kostenvorteile

JCB LiveLink liefert unter anderem Informationen zu Leerzeiten und Kraftstoffverbrauch. Damit können Sie Kraftstoff sparen und die Kosten senken – und somit die Produktivität steigern. Mit den Informationen zu den Maschinenstandorten können Sie wiederum die Effizienz Ihres Maschinenparks erhöhen – und profitieren dank der von LiveLink gelieferten zusätzlichen Sicherheit in der Regel von günstigeren Versicherungsprämien.



## Wartungsvorteile

Maschinenwartung leicht gemacht – eine exakte Kontrolle der Betriebsstunden sowie Servicemeldungen verbessern die Wartungsplanung, während Sie anhand der Echtzeit-Positionsdaten Ihren Fuhrpark jederzeit im Griff haben. Kritische Warnmeldungen und Wartungsprotokolle sind ebenfalls verfügbar.



## Sicherheitsvorteile

Die Echtzeit-Funktion Geofencing des JCB LiveLink informiert Sie, wenn die Maschine das vorgegebene Einsatzgebiet, wie etwa das Betriebsgelände, verlässt; die Echtzeitfunktion Curfew warnt Sie, sobald die Maschine unbefugt genutzt wird. Zu den weiteren Vorteilen gehören Standortinformationen in Echtzeit sowie eine Koppelung der LiveLink-Einheit mit der Wegfahrsperrung oder dem Steuergerät.



# MEHRWERT

**VERTRAUEN SIE DEM ERSTKLASSIGEN WELTWEITEN JCB KUNDENDIENST. GANZ GLEICH, WAS SIE BRAUCHEN ODER WO: WIR HELFEN IHNEN SCHNELL UND EFFIZIENT, DAMIT IHRE MASCHINEN JEDERZEIT IHRE VOLLE LEISTUNG BRINGEN.**



1

1 Unser technischer Service bietet Ihnen Tag und Nacht direkten Zugriff auf unser Know-how. Unser Team von JCB Finance steht Ihnen jederzeit mit flexiblen und maßgeschneiderten Angeboten zur Verfügung.

2 Ein weiteres Beispiel der Effizienz von JCB ist das weltweite Netzwerk von Ersatzteilzentren: Dank unserer 18 regionalen Standorte liefern wir 95 % aller Teile innerhalb von 24 Stunden in alle Welt. Die Originalteile von JCB sind perfekt auf Ihre Maschine abgestimmt und garantieren optimale Leistung und Produktivität.



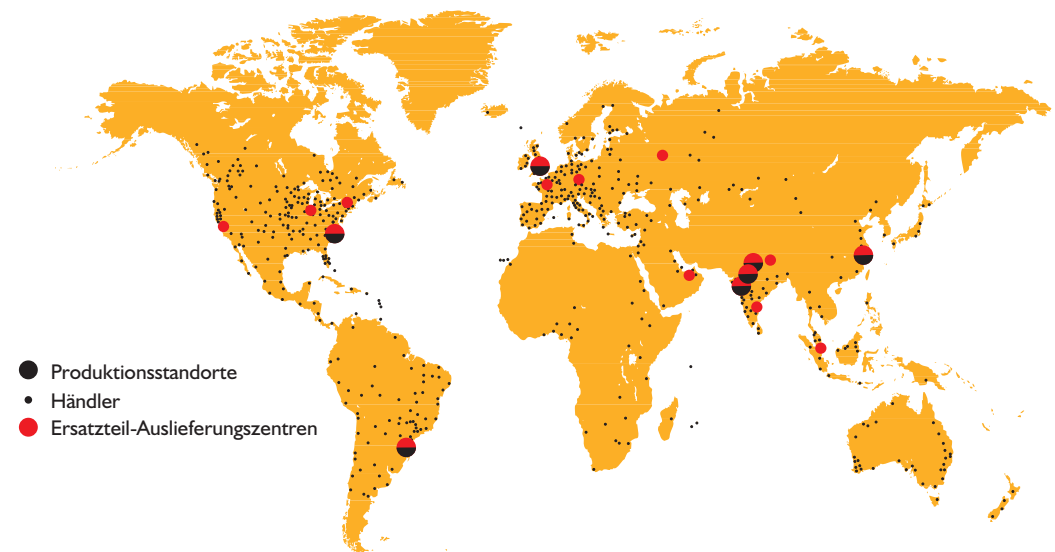
2

3 Von JCB erhalten Sie umfassende Garantie- und Servicepakete sowie wahlweise reine Service- oder Reparatur- und Wartungsverträge. Unabhängig vom gewählten Paket berechnen Ihnen unsere Wartungsteams rund um den Globus faire Stundensätze, unterbreiten Ihnen unverbindliche Angebote und führen Service- oder Wartungsarbeiten genauso schnell wie effizient durch.

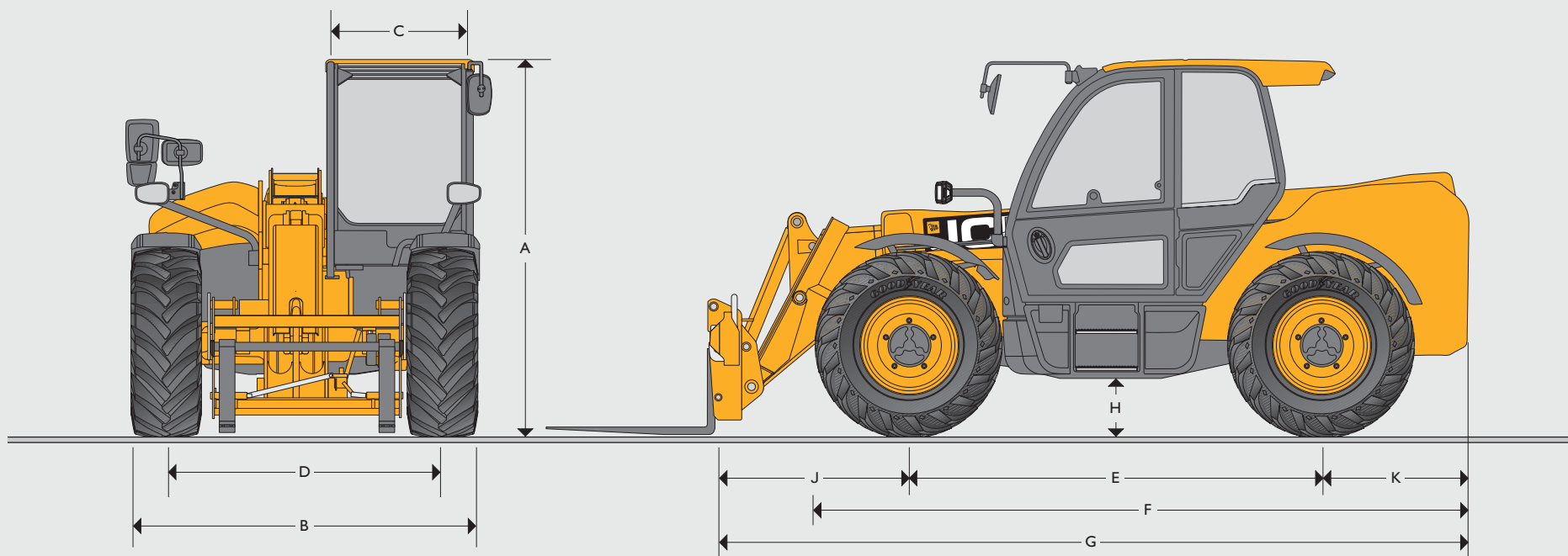


3

*Hinweis: JCB LIVELINK und erweiterte JCB Garantiepakete sind nicht in allen Verkaufsgebieten erhältlich; bitte fragen Sie Ihren Händler.*



STATISCHE ABMESSUNGEN



STATISCHE ABMESSUNGEN

Maschinentyp		532-70	536-95	538-60	542-70
A	Gesamthöhe	m	2,49	2,49	2,49
B	Gesamtbreite (über Reifen)*	m	2,34	2,29	2,34
C	Kabinen-Innenbreite	m	0,97	0,97	0,97
D	Spurweite	m	1,81	1,87	1,81
E	Radstand	m	2,75	2,75	2,75
F	Länge über Vorderräder	m	4,38	4,38	4,38
G	Gesamtlänge bis Gabelträger	m	4,99	4,99	4,55
H	Bodenfreiheit	m	0,4	0,4	0,4
J	Länge Achsmitte über Schnellwechsler	m	1,23	1,21	1,15
K	Länge Achsnabenzentrum über Heck	m	1,01	1,03	0,65
	Wenderadius über Reifen	m	3,7	3,7	3,7
	Geräteträger-Ankippwinkel – bei Schaufel in Tragestellung	Grad	42,6	41	42,6
	Geräteträger-Abkippwinkel – bei Schaufel in voller Höhe	Grad	37,5	24	42,5
	Gewicht (AGRI, AGRI Plus, AGRI Super)	kg	7600	8760	7560
	Gewicht (AGRI Pro)	kg	8370	8820	7960
	Reifen		460/70 R24	460/70 R24	460/70 R24

Maschine abgebildet mit dachmontierter Klimaanlage

\*Abhängig von der gewählten Reifen-Spezifikation.



	AGRI	AGRI TORQUELOCK4	AGRI PLUS	AGRI SUPER	AGRI PRO
<b>SONDERAUSSTATTUNG</b>					
<b>Antriebsstrang</b>					
81 kW / 109 PS	●	●	–	–	–
93 kW / 125 PS	–	–	●	●	–
108 kW / 145 PS	–	–	○	○	●
Automatischer Umkehrlüfter	●	●	●	●	●
Lastschaltung 33 km/h (4-Gang)	●	–	●	–	–
Lastschaltung 40 km/h (4-Gang) (mit TorqueLock im 4. Gang)	–	●	–	–	–
Automatikschaltung 40 km/h (6-Gang) (mit TorqueLock im 5. und 6. Gang)	–	–	–	●	–
DualTech VT-Getriebe 40 km/h (hydrostatischer + mechanischer Antrieb mit Flexi-Modus)	–	–	–	–	●
Elektrische Trennfunktion Zwei-/Vierradantrieb	●	●	●	●	–
Automatische Trennfunktion Zwei-/Vierradantrieb	–	–	–	–	●
Selbstsperrdifferenziale in der Vorderachse	○	○	○	○	●
<b>Intelligente Hydraulik</b>					
Regenerative Hydraulik für Senken und Einteleskopieren (536-95 nur Senken)	●	●	●	●	●
Endlagendämpfung für Heben und Einteleskopieren (536-95 nur Heben)	●	●	●	●	●
Schnelle Zusatzkreislentlastung – innen und außen	●	●	●	●	●
Schaukel-Rüttel-Funktion	●	●	●	●	●
Automatische hydraulische Schwingungsdämpfung	○	○	○	●	●
Doppelt wirkender High-Flow-Zusatzkreis	○	○	○	○	●
Doppelt wirkender einfacher Zusatzkreis vorn	●	●	●	●	●
Doppelt wirkende einfache Zusatzkreise hinten	●	●	●	●	●
Doppelt wirkende zweifache Zusatzkreise vorn	○	○	○	○	○
Doppelt wirkende zweifache Zusatzkreise hinten	○	○	○	○	○
Nivellierung: Elektrohydraulische Fahrgestellnivellierung	–	–	○	○	–
<b>Kabine</b>					
Mechanisch gefederter Sitz mit kabinenmontierter Bedienkonsole	●	●	●	–	–
Luftgefederter Sitz mit sitzmontierter Bedienkonsole	○	○	○	●	–
Luftgefederter Sitz mit Sitzheizung und sitzmontierter Bedienkonsole	○	○	○	○	●
Luftgefederter Sitz mit Halblederausstattung, Sitzheizung, Belüftung und sitzmontierter Bedienkonsole	–	–	–	○	○
Klimaanlage	○	○	○	○	●
Automatische Temperaturregelung, Klimaanlage	○	○	○	○	○
2-stufige Wisch-/Waschanlage mit Intervallschaltung	●	●	●	●	●
Beheizbare Heckscheibe	●	●	●	●	●
Beheizbare Frontscheibe	○	○	○	○	○
Schutzgitter – vorn	○	○	○	○	○
Schutzgitter – vorn und Dach	○	○	○	○	○
<b>Beleuchtung</b>					
Halogen-Arbeitsscheinwerfer – 2x Kabine vorn, 2x Kabine hinten, 2x Ausleger, 1x Anhängerkupplung und Innenleuchte	●	●	●	–	–
LED-Arbeitsscheinwerfer – 2x Kabine vorn, 2x Kabine hinten, 2x Ausleger, 1x Anhängerkupplung und Innenleuchte	○	○	○	●	●
360-Grad-LED-Arbeitsscheinwerfer-Paket – 2x Kabine vorn und 2x Rahmen hinten	○	○	○	○	●
LED-Straßenpaket – StVO-Beleuchtung vorn und hinten, Kennzeichenbeleuchtung	○	○	○	○	○
<b>Bremsen</b>					
Zweileitungs-Anhänger-Hydraulikbremse* mit 7-poligem Elektroanschluss	●	●	●	●	●
Zweileitungs-Anhänger-Druckluftbremse* mit 7-poligem Elektroanschluss	○	○	○	○	○
Zweileitungs-Anhänger-Druckluftbremse* + Einleitungs-Hydraulikbremse mit 7-poligem Elektroanschluss	○	○	○	○	○
<b>Anderes</b>					
Mechanische Anhängerkupplung*	●	●	●	●	●
Hydraulische Anhängerkupplung mit Aufnehmer*	○	○	○	○	○
Leitermontierte Anhängerkupplung*	○	○	○	○	○
Auslegereindringschutz (nur 7 m)	○	○	○	○	●
Zentrale Schmierleiste (nur 7m)	○	○	○	○	●
Getriebeunterbodenschutz	○	○	○	○	●

Standard ● Optional ○ Nicht zutreffend –  
 \*Entspricht der Typzulassung in Europa als T1a-Traktor.  
 (Einige Optionen sind gebietsabhängig verfügbar.)

HUBLEISTUNG

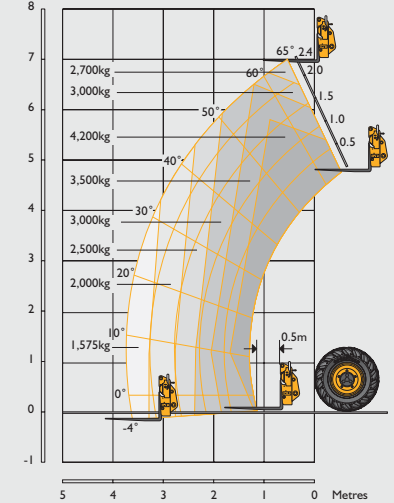
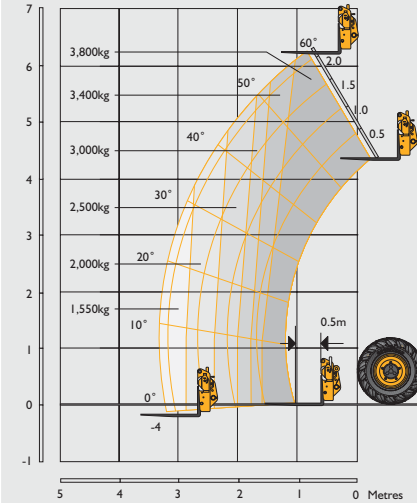
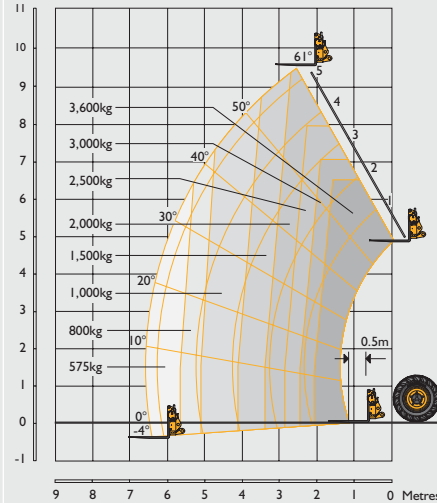
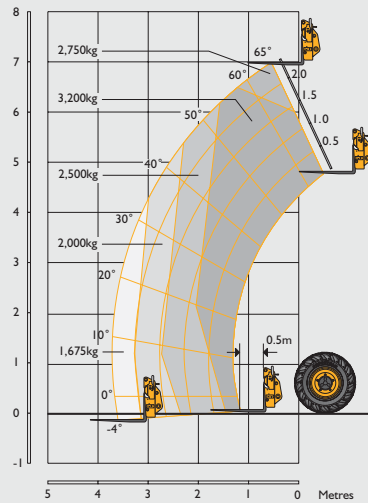
Maschinentyp		532-70	536-95	538-60	542-70
Nenntragfähigkeit – max.	kg	3200	3600	3800	4200
Nenntragfähigkeit bei max. Hubhöhe	kg	2750	1600	3800	2500
Nenntragfähigkeit bei voller Reichweite	kg	1400	500	1500	1575
Hubhöhe	m	7	9,49	6,23	7,01
Reichweite nach vorn bei max. Hubhöhe	m	0,48	2,43	0,87	0,48
Max. Vorwärtsreichweite	m	3,72	6,55	3,34	3,73
Reichweite bei 1 t Last	m	3,72	5,08	3,34	3,73
Absetzhöhe	m	6,3	8,78	5,42	6,3

Erfüllt Standsicherheitsprüfung: ISO 22915-14:2010

HUBLEISTUNG

Maschinentyp	532-70	536-95	538-60	542-70
Nennttragfähigkeit – max.	3200	3600	3800	4200
Nennttragfähigkeit bei max. Hubhöhe	2750	2000	3800	2750
Nennttragfähigkeit bei voller Reichweite	1675	575	1550	1675
Hubhöhe	7	9,49	6,23	7,01
Reichweite nach vorn bei max. Hubhöhe	0,48	2,43	0,87	0,48
Max. Vorwärtsreichweite	3,72	6,55	3,34	3,73
Reichweite bei 1 t Last	3,72	5,08	3,34	3,73
Absetzhöhe	6,3	8,78	5,42	6,3

Erfüllt Standsicherheitsprüfung: ISO 22915-14:2010



MOTOR				
Hersteller	JCB			
Modell	EcoMAX			
Abgasnorm	Tier 4 Final/Stufe IV			
Nachbehandlung	SCR und AdBlue			
Ansaugung	Turbo-Aufladung mit Ladeluftkühlung			
Nennleistung				
Leistung bei 2.200 U/min	PS (kW)	109 (81)	125 (93)	145 (108)
Nenn Drehmoment				
Drehmoment bei 1.500 U/min	Nm	516	550	560
Daten				
Hubraum	l	4,4	4,4	4,8
Zylinderzahl		4	4	4
Bohrungsgröße	mm	103	103	106
Hub	mm	132	132	135

HYDRAULIK					
Modell		532-70	536-95	538-60	542-70
Systembetriebsdruck	bar	241	241	260	260
Haupt hydraulik	l/min	140	140	140	140
Pumpentyp	Verstellpumpe				
Hydraulik-Arbeitsspiele					
Heben	Sekunden	4,5	5,6	5,7	5
Senken	Sekunden	5,7	6,3	5,7	5,2
Ausfahren	Sekunden	6,7	9,4	5,9	6,7
Einfahren	Sekunden	5	10	4,8	5
Schaufel abkippen	Sekunden	2,9	1,9	2,7	2,9
Schaufel ankippen	Sekunden	2,3	2,5	2,1	2,3

FÜLLMENGEN		
Kraftstofftank	Liter	169
AdBlue-Behälter	Liter	20,8
Scheibenwaschbehälter	Liter	6,2
Hydrauliktank	Liter	113
Kühlmittel	Liter	23
Motoröl	Liter	14

ELEKTRIK		
Bordspannung	Volt	12
Lichtmaschine	Ah	150
Batteriekapazität	Ah	180

GERÄUSCHE UND VIBRATIONEN				
	Pegel	Unsicherheit	Messbedingungen	
A-bewerteter Emissions-Schalldruckpegel am Fahrerplatz (LpAZ)	dB(A)	69	+/- 1	Ermittelt nach den Messverfahren und Berechnungen in EN 12053:2001
Außengeräusch (stehend)	dB(A)	73	+/- 1	Ermittelt nach den Messverfahren in 2015/96 (Anhang III)
Außengeräusch (fahrend)	dB(A)	84	+/- 1	
Ganzkörperschwingungen	m/s <sup>2</sup>	1,03	50%	Ermittelt nach den Messverfahren in EN 13059 (Maschineneinsatz: Laderarbeiten (Stein))
Schwingung von Hand/Arm	m/s <sup>2</sup>	<2,5	–	Ermittelt nach Messverfahren in ISO 5349-2: 2001

MASCHINENMERKMALE STANDARD		
Getriebe	AGRI / AGRI Plus	<p><b>JCB Powershift-Getriebe</b> mit Drehmomentwandler, Kegelradgetriebe und 4-Gang-Lastschaltgetriebe in einer elastisch gelagerten Einheit</p> <p>Betriebsarten: Manuelle Gangschaltung am Einhebel-Joystick mit 4 Vorwärts- und 4 Rückwärts-Lastschaltgängen</p> <p>Fahrgeschwindigkeit: 33 km/h</p> <p>Elektrische Trennfunktion Zwei-/Vierradantrieb</p> <p>Zuschaltbare Getriebetrennfunktion am Bremspedal</p>
	AGRI TorqueLock 4	<p><b>JCB Powershift-Getriebe</b> mit Drehmomentwandler, Kegelradgetriebe und 4-Gang-Lastschaltgetriebe mit TorqueLock im 4. Gang in einer elastisch gelagerten Einheit</p> <p>Betriebsarten: Manuelle Gangschaltung am Einhebel-Joystick mit 4 Vorwärts- und 4 Rückwärts-Lastschaltgängen</p> <p>Fahrgeschwindigkeit: 40 km/h</p> <p>Elektrische Trennfunktion Zwei-/Vierradantrieb</p> <p>Zuschaltbare Getriebetrennfunktion am Bremspedal</p>
	AGRI Super	<p><b>JCB Autoshift-Getriebe</b> mit Drehmomentwandler, Kegelradgetriebe und 6-Gang-Lastschaltgetriebe mit TorqueLock im 5. und 6. Gang in einer elastisch gelagerten Einheit</p> <p>Betriebsarten: Manuelle und automatische Gangschaltung am Einhebel-Joystick mit 6 Vorwärts- und 4 Rückwärts-Lastschaltgängen</p> <p>Fahrgeschwindigkeit: 40 km/h</p> <p>Elektrische Trennfunktion Zwei-/Vierradantrieb</p> <p>Automatische Gangwahl zwischen 4. und 6. Gang im Automatikmodus</p> <p>Zuschaltbare Getriebetrennfunktion am Bremspedal</p>
	AGRI Pro	<p><b>JCB DualTech VT-Getriebe</b> mit Kegelradgetriebe, kombiniertem hydrostatischem und 3-Gang-Direktantrieb, mechanischem Lastschaltgetriebe mit Flexi-Modus in einer elastisch gelagerten Einheit</p> <p>Betriebsarten: Flexi-Modus, manueller Modus und Auto-Modus (D), Gangschaltung am Einhebel-Joystick, 1 hydrostatischer Vorwärtsgang, 1 hydrostatischer Rückwärtsgang und 3 Vorwärts-Lastschaltgänge</p> <p>Fahrgeschwindigkeit: 40 km/h</p> <p>Automatische Trennfunktion Zwei-/Vierradantrieb</p> <p>Automatische Gangwahl im D-Modus (Drive)</p> <p>Permanente Inchfunktion im Bremspedal</p>
Achsen	AGRI / AGRI Plus / AGRI Super	<p><b>Vorder- und Hinterachsantrieb:</b> JCB Antriebs-/Lenkachsen mit Planeten-Untersetzungsgetriebe in den Achsnaben und Max-Trac-Differenziale mit proportionaler Sperrwirkung (LSD als Option)</p> <p>Bei Zweirad-Vorderachsantrieb</p>
	AGRI Pro	<p><b>Vorder- und Hinterachsantrieb:</b> JCB Antriebs-/Lenkachsen mit Planeten-Untersetzungsgetriebe in den Achsnaben mit <b>vorn:</b> Selbstsperrdifferenzial (LSD) (Max-Trac als Option) und <b>hinten:</b> Max-Trac-Differenzial mit proportionaler Sperrwirkung</p> <p>Bei Zweirad-Hinterachsantrieb</p>
Bremsen		<p><b>Betriebsbremsen:</b> Hydraulisch aktivierter, selbstnachstellender, ölbadgeführter High-Back-Off-Multi-Disc-Typ an der Vorderachse. Hydraulisch betriebene Betriebsbremsen bei allen Modellvarianten.</p> <p><b>Feststellbremse:</b> SAHR (Spring Applied Hydraulic Release)-Parkbremse</p> <p><b>Anhängerbremsen:</b> Zweileitungs-Anhänger-Hydraulikbremse und elektronisch gesteuertes Bremssystem</p>
Lenkung		Hydrostatische Lenkung mit Gleichlaufenzylindern an beiden Achsen, 3 Lenkungsarten: Zweirad-, Allrad- und Hundegang-Lenkung

MASCHINENMERKMALE STANDARD (FORTSETZUNG)	
Hydrauliksteuerung	Einhebel-Servo-Joystick mit Vorwärts-/Neutral-/Rückwärtsstellung sowie Funktionen für Teleskopieren und einen Zusatzkreis mit einstellbarem konstanten Volumenstrom
Ausleger und Träger	<p>Der Ausleger ist aus hochfestem Stahl gefertigt.</p> <p>Der selbstnivellierende JCB Q-Fit-Schnellwechsler mit Bolzenverriegelung ermöglicht die Aufnahme von Palettengabeln und zahlreichen anderen Anbaugeräten.</p>
Deluxe-Kabine	<p>Geräuscharme und komfortable Kabine mit ROPS gemäß ISO 3471 und FOPS gemäß ISO 3449</p> <p>Getönte Scheiben, Frontscheibe und Dachfenster aus Sicherheitsverbundglas. Dach-Schutzstreben, Wischwaschanlage sowie Heizung/Defroster an Front-, Heck- und Dachscheibe</p> <p>Aufklappbares Heckfenster</p> <p>Einteiliger, integrierter Sonnenschutz für Front- und Dachscheibe</p> <p>Akustisch-optisches Warnsystem für Kühlmitteltemperatur, Wasser im Kraftstoff, Motoröldruck, Luftfilterzustand, Batterieladestrom, Getriebeöltemperatur und -druck</p> <p>Betriebsstundenzähler und Tachometer</p> <p>Motortemperatur, Kraftstoffanzeige, AdBlue-Anzeige und Uhr</p> <p>Radioeinbau vorbereitet</p> <p>Verstellbare Lenksäule mit Vorwärts- und Rückwärts-Kippshalter</p> <p>Optisch-akustische Lastmoment-Anzeige in Augenhöhe informiert den Anwender kontinuierlich über die Standsicherheit der Maschine. Signale erhält dieses System von einem Sensor an der Hinterachse. Dieses System überwacht kontinuierlich die Vorwärtsstabilität der Maschine und überlässt dem Bediener jederzeit die Kontrolle.</p>
Optionale Ausstattung und Zubehör	<p>Großes Reifensortiment für Traktion, Rasen, Industrie usw.</p> <p>Rundumleuchten</p> <p>Feuerlöscher</p> <p>Bluetooth-Radio mit integriertem Freisprechmikrofon</p> <p>Kabinenluft-Filterpaket</p> <p>Elektrohydraulische Bolzenverriegelung</p> <p>Anzeige für Radmutteranzug</p> <p>Klimaautomatik – Klimaregelung</p> <p>Beheizte Frontscheibe</p> <p>Unterschutz</p> <p>Verschiedene Trägeroptionen verfügbar – wenden Sie sich an Ihren Händler.</p>

EU-Betriebslaubnis als T1a-Traktor  
(Einige Optionen sind gebietsabhängig verfügbar.)







**EIN UNTERNEHMEN, ÜBER 300 MODELLE**

Der JCB Händler in Ihrer Nähe

**SERIE III – AGRI TELESKOPLADER 532-70/536-95/538-60/542-70**

Bruttoleistung: 81 kW/109 PS – 108 kW/145 PS    Nenntagfähigkeit: 3.200 kg – 4.200 kg    Hubhöhe: 6,2 m – 9,5 m

JCB Deutschland GmbH, Graf-Zeppelin-Straße 16, 51147 Köln.

Tel: 02203 9262-0, E-Mail: [info@jcb.com](mailto:info@jcb.com).

Downloads mit den aktuellsten Informationen zu diesem Produktprogramm finden Sie unter:

[www.jcb.com](http://www.jcb.com)

©2015 JCB Sales. Alle Rechte vorbehalten! Dieses Dokument darf ohne vorherige Genehmigung durch JCB Sales weder vollständig noch teilweise vervielfältigt, in einem Erfassungssystem gespeichert, oder in jedweder Form sowie Methode elektronisch, mechanisch, phototechnisch oder sonst wie übermittelt werden. Sämtliche Angaben in diesem Dokument hinsichtlich Betriebsgewicht, Größe, Arbeitsgeschwindigkeit sowie sonstiger Leistungsdaten dienen nur zur Veranschaulichung und können je nach genauer Maschinenausrüstung abweichen. Sie sollten daher nicht als Nachweis zur Eignung der Maschine für einen bestimmten Einsatzzweck dienen. Lassen Sie sich unbedingt von Ihrem JCB Händler beraten. JCB behält sich das Recht vor, seine Modelle und deren technische Daten, Ausstattung sowie Zubehör ohne vorherige Benachrichtigung abzuändern. Die im Werbematerial enthaltenen Angaben gelten nur als Richtlinie und können in gewissen Märkten vom Lieferumfang abweichen. Das JCB-Logo ist eine eingetragene Marke von J.C. Bamford Excavators Ltd.

9999/6095de-DE 04/19 Ausgabe I

