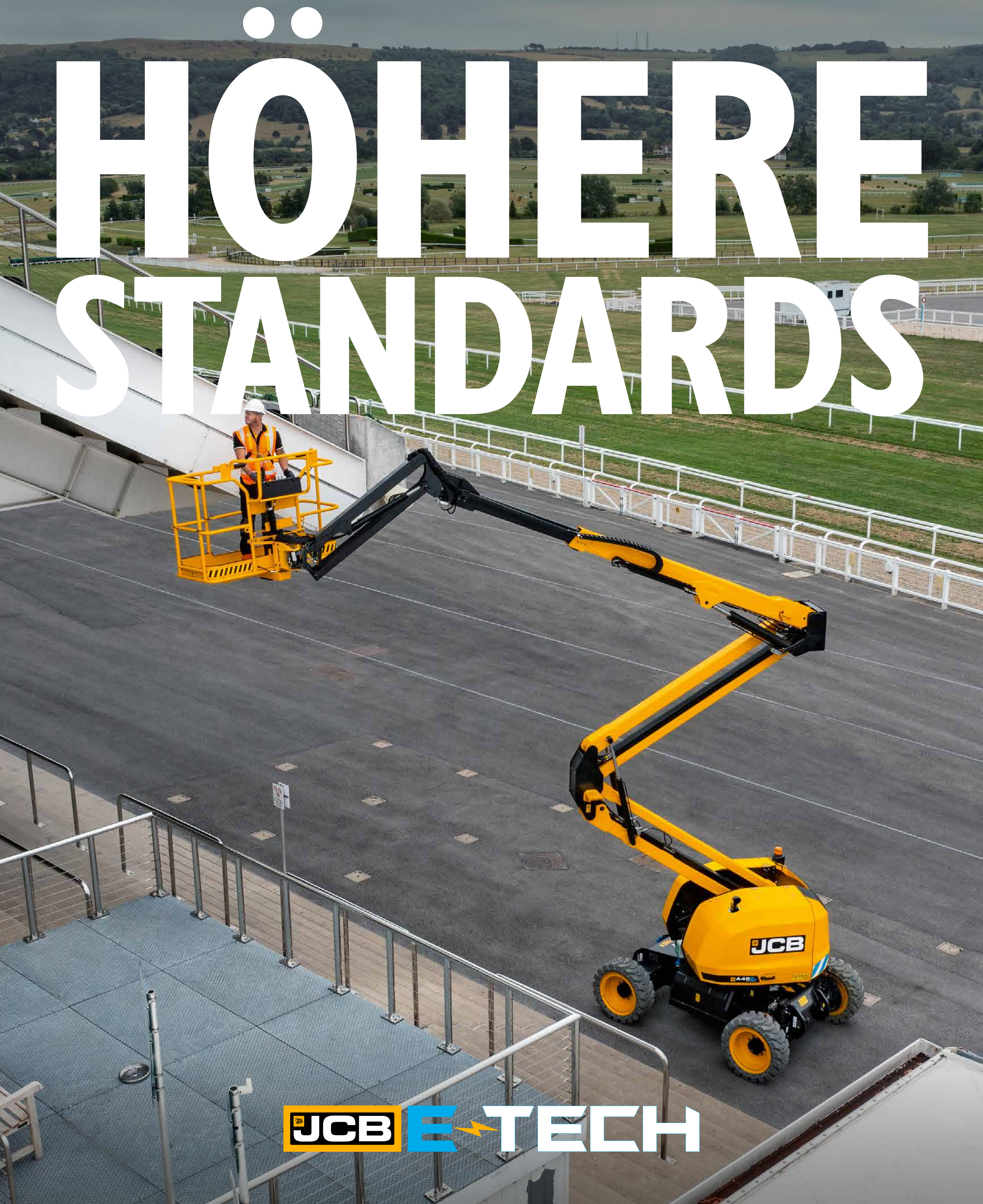


GELENK-TELESKOP-ARBEITSBÜHNE | A45E / A45EH

 **JCB**

# HÖHERE STANDARDS



 **E-TECH**

PLATTFORMHÖHE

**13,84 m**

TRAGFÄHIGKEIT

**300 kg**

MAX. SEITLICHE  
REICHWEITE

**7,4 m**



# HÖHERE STANDARDS

Die A45E ist unsere erste, vollelektrische Gelenk-Teleskop-Arbeitsbühne und Bestandteil der E-TECH-Reihe.

Sie ist produktiver und effizienter sowie emissionsfrei, was sie ideal für den Einsatz sowohl in Innen- als auch in Außenbereichen macht.

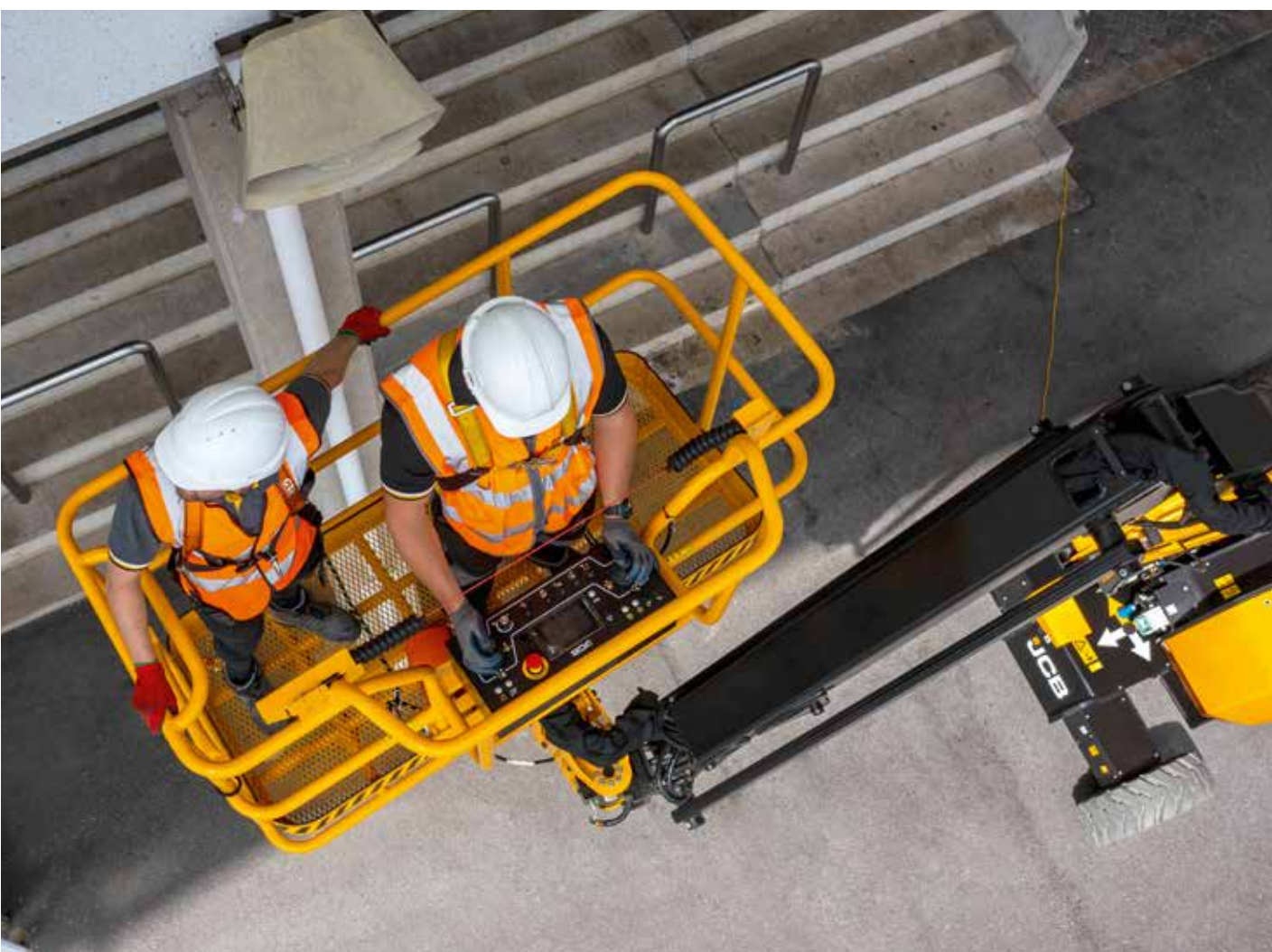
Die A45EH ist eine Hybridversion, die sowohl über einen JCB Diesel by Kohler-Motor als auch über wiederaufladbare Batterien verfügt und kann dadurch für bis zu einer ganzen Woche unabhängig genutzt werden. Eine perfekte Kombination für die Nutzung an abgelegenen Standorten, an denen es keine Stromversorgung gibt.





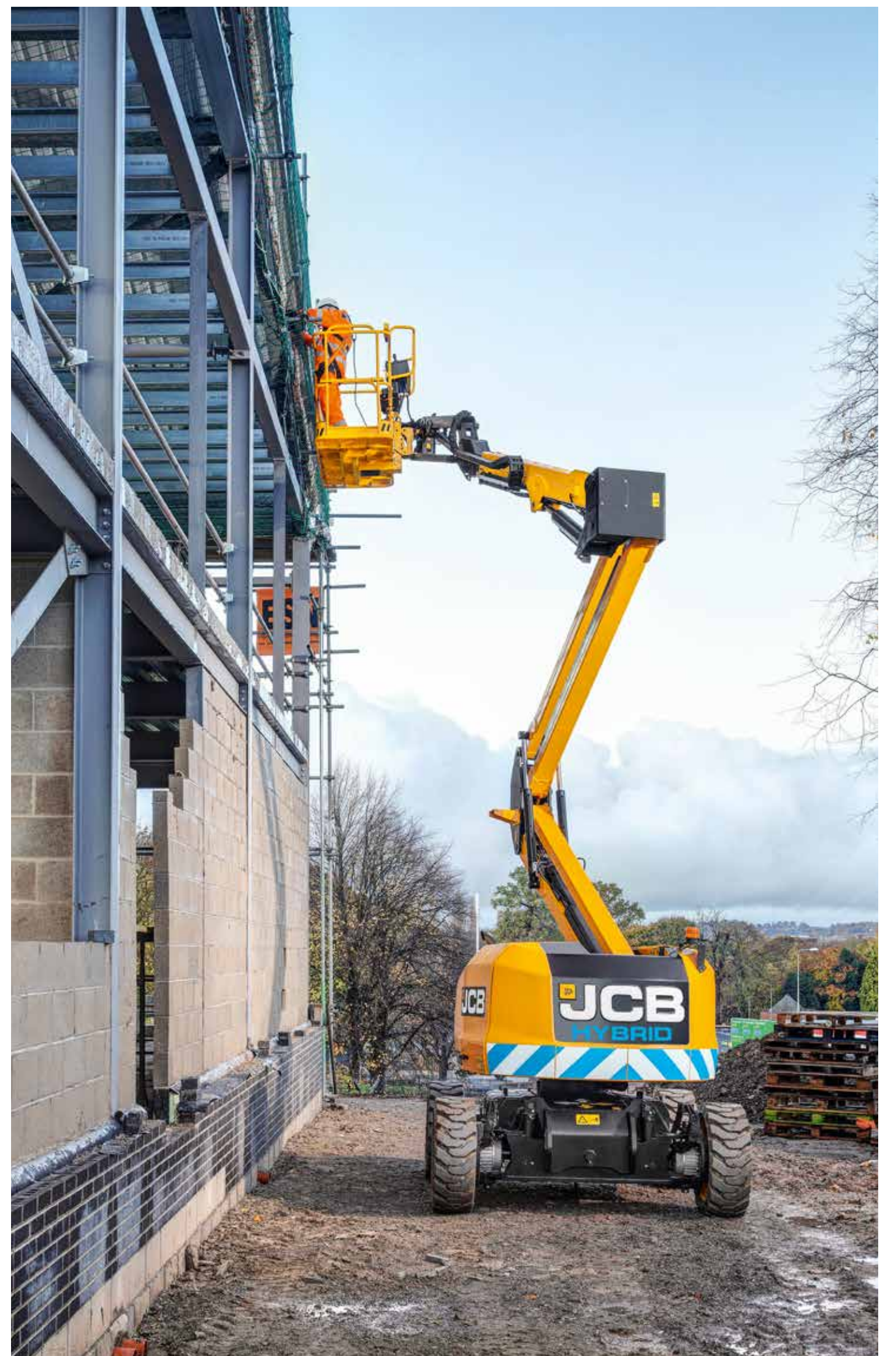
# HÖHERE TRAGFÄHIGKEIT

Durch die erhöhte Tragfähigkeit, die verbesserte Leistung und die verringerten Emissionen eignen sich die A45E und A45EH für Einsätze sowohl in Innen- als auch in Außenbereichen.



## HYBRIDLEISTUNG

Eine duale Stromquelle macht die A45EH ideal für die Nutzung an abgelegenen Standorten.





# HÖHERE WIRKUNGSGRAD E

Mit den regenerativen Motoren, der Funktionsgeschwindigkeitssteuerung, einer pendelnden Lenkachse und dem Joystick-Komfort sind die A45E and A45EH unsere bisher effizientesten Modelle.



## VERBESSERTER BEDIENDERZUGANG

Bediener können von drei Seiten problemlos und sicher in den Korb ein- und aussteigen.



# HÖHERE ÜBERWACHUNGSGRADE

Die Bildschirmdiagnose, JCB LiveLink und die außenliegende Schlauch- und Kabelbaumverlegung ermöglichen eine verbesserte Maschinenüberwachung und -wartung sowie Sicherheitsmaßnahmen.



## JCB LIVELINK

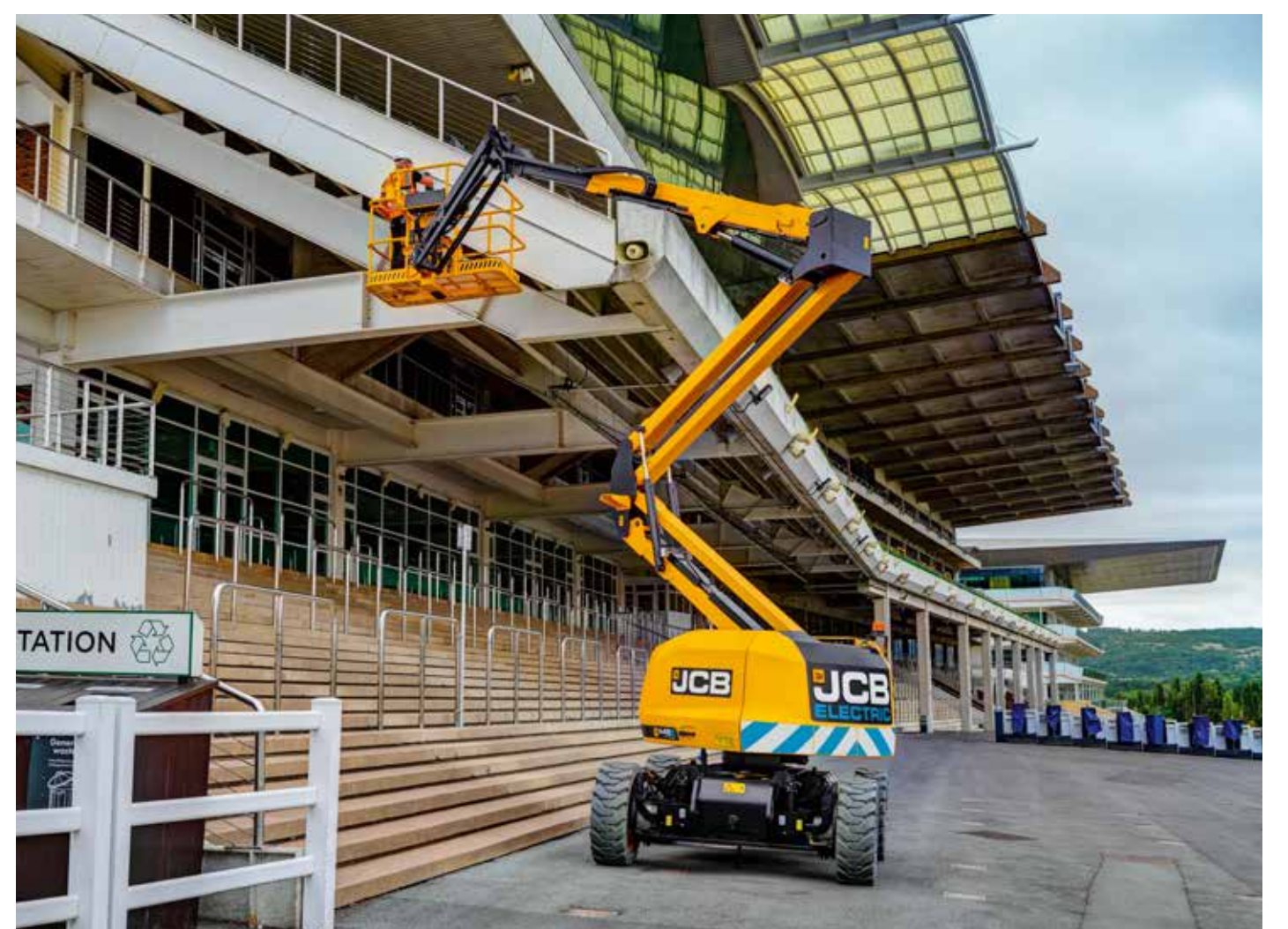
Mit unserer neuesten Telematik-Technologie können Sie Ihre Flotte aus der Ferne weltweit überwachen und verwalten.





# HÖHERE SICHERHEITSTANDARDS

Wir haben unsere Gelenk-Teleskop-Arbeitsbühnen sogar noch sicherer gemacht, und zwar mit einem sekundären Schutzsystem sowie mit einer pannensicheren Bereifung, Schwenksperre und einer Notsteuerung.



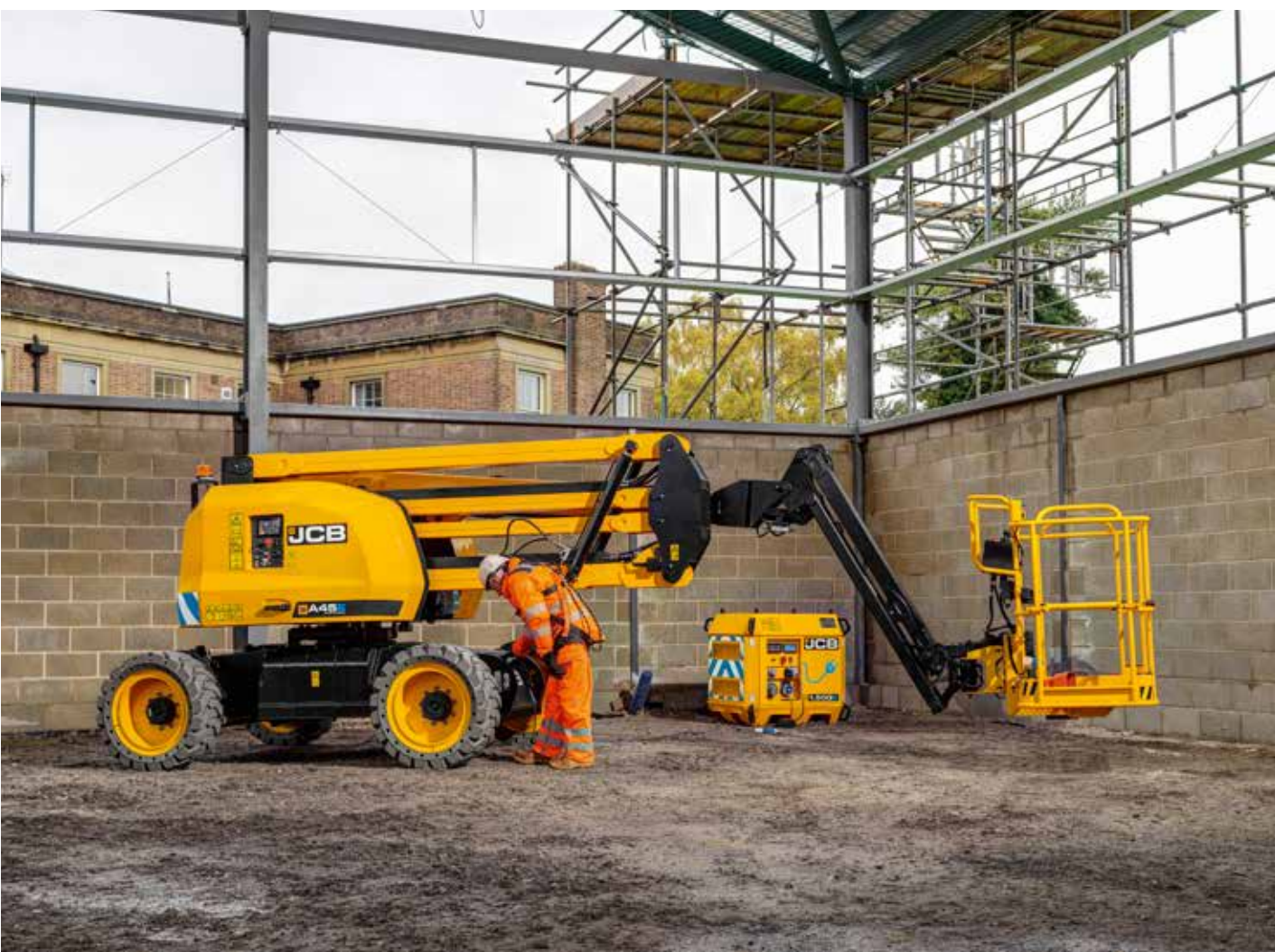
## SORGENFREIHEIT

Lastüberwachungsensoren an unseren Elektro- und Hybridmaschinen stellen sicher, dass die Tragfähigkeit innerhalb der Sicherheitstoleranzen bleibt.



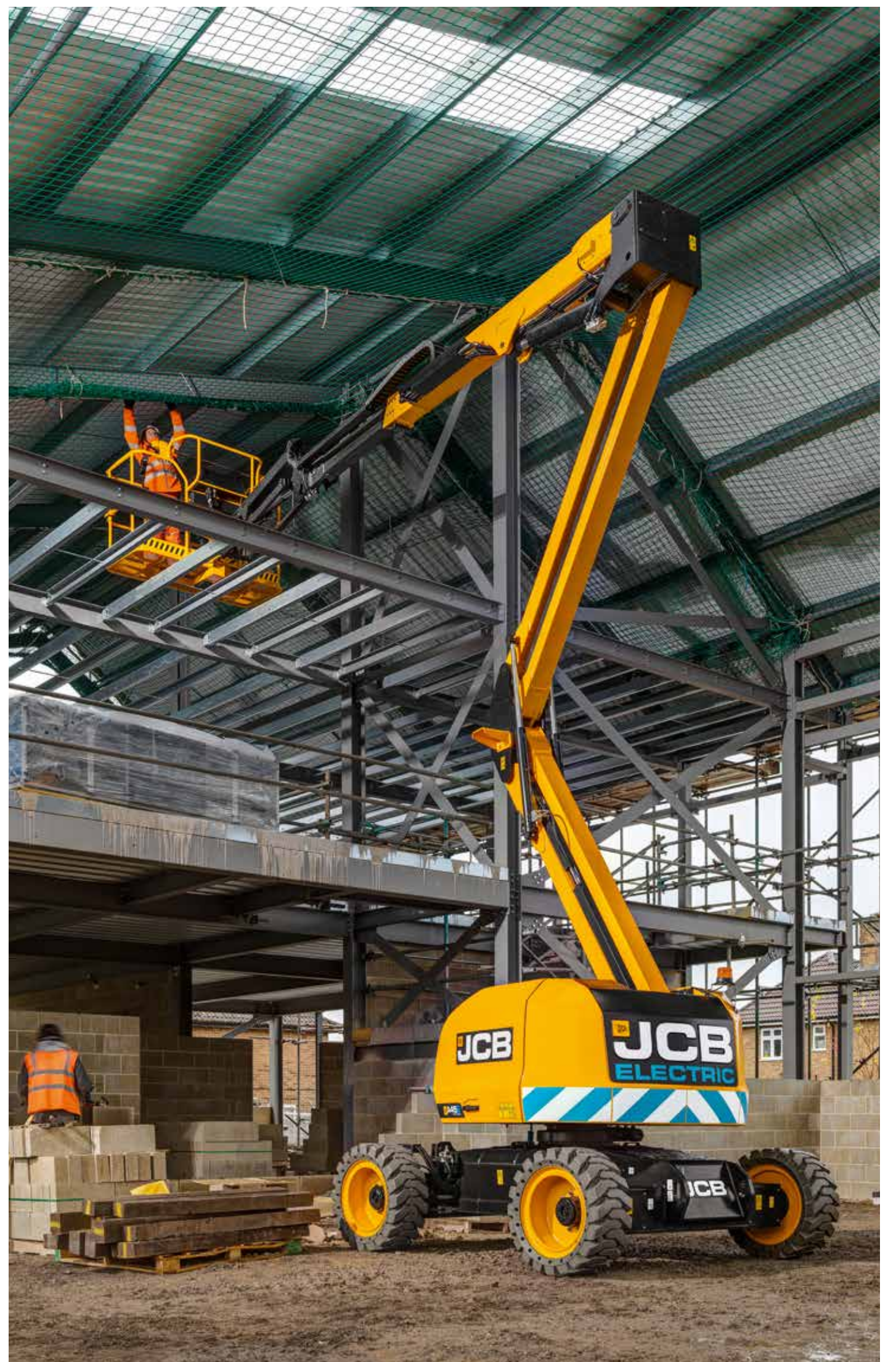
# HÖHERE QUALITÄT

Der widerstandsfähige Lackschutz, die stabile Gehäusestruktur und die Designkompatibilität mit vorhandenen JCB-Produkten machen beide Maschinen ideal sowohl für Verleihfirmen als auch für Endkunden.



## ERWIESENE VORTEILE

In Kombination mit dem JCB Diesel by Kohler-Motor ermöglichen die wiederaufladbaren Batterien eine verlängerte unabhängige Betriebszeit.





# GELENK-TELESKOP-ARBEITSBÜHNE | A45E / A45EH



## TECHNISCHE DATEN

MODELL		A45E	A45EH
Gewicht*	kg	7.750	7.930
Höhe im eingefahrenen Zustand	m	2,23	
Länge im eingefahrenen Zustand	m	7,04	
Breite im eingefahrenen Zustand	m	2,26	
Tragfähigkeit	kg	300	
Plattformhöhe	m	13,84	
Max. seitliche Reichweite	m	7,47	
Übergreifhöhe	m	7,48	
Drehung des Oberwagens	Grad	355	

\* Mit abriebfesten Standardreifen mit Schaumstofffüllung.



### SERIENMÄSSIG EINGEBAUT

DAILY CHECKS 1 of 7

COOLANT LEVEL

WASHER BOTTLE

BRAKE RESERVOIR

FUEL

DEF

BODYWORK & GLAZING

TYRE TRAC



LWE-1209-2108

001238763

2 Health

1 Failed check

HEALTH ALERTS

HEALTH ALERTS ACTIONS

34

Actions

TAKE ACTION

## STANDARD AUSSTATTUNGEN

- Einsatz in Innen- und Außenbereichen
- Drei Arbeitskorb-Einstiegspunkte
- Serienmäßiger Allradantrieb
- Abriebfeste Reifen (keine Markierungen)
- 8x6-V-AGM-Batterien
- Arbeitsbühnen-Werkzeugablage
- Sekundäres Schutzsystem
- LiveLink serienmäßig





**JCB**

# HÖHERE STANDARDS

**ERFAHREN  
SIE MEHR**



**ANGEBOT  
ANFORDERN**



**JCB E-TECH**



[www.jcb.com/electric](http://www.jcb.com/electric)