

RoboMINI ^{23PS}

KOMPAKTER FUNKFERNGESTEUERTER GERÄTETRÄGER

LANDSCHAFTSPFLEGE



FORSTMULCHEN



50° NEIGUNG



ENERGREEN[®] Germany
Die Technik für die Profis in der Grünpflege



RoboMINI

RoboMINI ist der **neue kompakte, funkgesteuerte Geräteträger von Energreen** - speziell konstruiert für den extremen Einsatz: arbeiten unter stark eingeschränkten Platzverhältnissen und **Steigungen bis zu 50°** in jede Richtung sind mit dem **RoboMINI kein Problem mehr**.

Durch seine **besonderes Konstruktionsmerkmale** wie niedriger Schwerpunkt und maximale Bodenhaftung, durch die sich axial und tangential anpassenden Laufbänder, ist er die perfekte Lösung für den Einsatz auch in schwierigstem Gelände. **Der RoboMINI** verfügt über einen **23 PS** starken, für extreme Hanglagen optimierten Benzinmotor und kann über die Schnellwechseinrichtung mit verschiedensten Anbaugeräten kombiniert werden.

Serienmäßig: Robustheit – Tragende Teile, Rollen Räder, Antriebe, Abdeckungen – der **RoboMINI** ist hier ausschließlich aus hochwertigen Stählen gefertigt! **Die beste Lösung für hohe Anforderungen in anspruchsvollen Einsätzen.**



FUNKFERNBEDIENUNG
150 M REICHWEITE



KOMPAKTE ABMESSUNGEN

- › Optimale Manövrierbarkeit
- › Unkompliziert beim Transport
- › Reduzierte Höhe
- › Ideal für Arbeiten unter eingeschränkten Platzverhältnissen

SICHERHEIT UND KOMFORT

- › Komfortabel und entspannt arbeiten im sicheren Abstand
- › Not-Aus-Taster auf der Funkfernbedienung
- › Anwenderfreundlich im Einsatz, beim Gerätewechsel und beim Service

FERNBEDIENUNG

- › Einfach und intuitiv anzuwendende Funkfernbedienung
- › Reichweite bis zu 150 m
- › Höchstmaß an Sicherheit und Komfort für den Anwender

QUALITÄT DER KOMPONENTEN

- › Zertifizierte Komponenten von Markenherstellern
- › 23 PS Benzinmotor, angepasst für extreme Hanglagen
- › Selbstreinigender Umschaltventilator zur Kühlerreinigung

HANGARBEITEN

- › Laufwerk mit tangentialer und axialer Boden Anpassung
- › Optimale Bodenhaftung in Längs- und Querrichtung bis zu 50°
- › Niedriger Schwerpunkt bei maximaler Bodenfreiheit
- › Spezial Ölwanne sichert Motorbetrieb auch in Extremlagen

EFFIZIENTE LEISTUNGSEIGERUNG

- › Schnelle, wendig, flexible im Einsatz, leicht zu transportieren
- › Wirtschaftlich durch moderne, verbrauchsoptimierte Antriebe
- › Anwenderfreundliche -praxisgerechte Bedienung, einfache Wartung
- › Hohe Leistungsstabilität auf jedem Untergrund – in jedem Einsatz

MULTIFUNKTIONALER EINSATZ

- › Umfangreiche, für den RoboMINI entwickelte Anbaugeräte verfügbar
- › Die flexible Lösung für Landwirtschaft, Industrie und Kommunalservice
- › Großes Einsatzspektrum von Grünflächenpflege ...bis Forstarbeiten



STÄRKEN

50°

120%



RoboMINI = MEHR SICHERHEIT

Exklusiv und nur bei ENERGREEN: der neue RoboMINI ergänzt die innovative Energreen Geräteträgerfamilie im Bereich der kompakten Geräteträger und vereint Eigenschaften, die es in der Kompaktklasse so nur beim RoboMINI gibt: Das neu Entwickelte **Fahrwerk** kombiniert einen tief angelegten Schwerpunkt und ausreichend Boden-freiheit mit einem Gummiraupenlaufwerk, das **sich tangential und axial an den Untergrund anpasst.**

So erreicht der **RoboMINI** selbst auf schwierigem Untergrund mit Steigungen bis zu **50°** in Längs- und Querrfahrt eine einmalige **Fahrstabilität und eine optimale Traktion.** Ergänzt durch die patentierte Druckschmierung des kräftigen Zweizylinder Antriebs realisiert Energreen in dieser Klasse eine unerreichte **Einsatz- und Leistungssicherheit.** Die bedienerfreundliche Fernbedienung mit einer **Reichweite von bis zu 150 Metern** definiert das Thema Arbeitssicherheit in diesem Arbeitsumfeld neu. **RoboMINI: MEHR SICHERHEIT für Anwender, Einsatz und Leistung.**



FUNKFERNGESTEUERT



150 M
REICHWEITE



RoboMINI = MEHR QUALITÄT UND ZUVERLÄSSIGKEIT

Für ein langes Arbeitsleben unter harten Einsatzbedingungen ist der **RoboMINI** aus hochfesten Stahllegierungen gebaut. Alle Bestandteile, Komponenten und Qualitätsprüfungsprozesse sind zertifiziert und unterliegen strengen und Sicherheitprüfungen.

- › Entwicklung, Konstruktion und Produktion liegen ausschließlich in den Händen von Energreen Ingenieuren.
- › Auf der Basis von 50 Jahren Erfahrung im Stahlbau werden im Familienunternehmen alle Stahlbauteile selbst entwickelt und produziert.
- › Die Vorsatzgeräte werden bei Energreen ebenso direkt für die Geräteträger entwickelt und selbst vor Ort produziert. Nur so entstehen optimale Arbeitseinheiten und Zuverlässigkeit.
- › Energreen verwendet auch beim RoboMINI nur bewährte Komponenten namhafter Hersteller und aus eigener Fertigung.
- › Fronthubwerk mit Schnellwechselsystem für die speziell entwickelten Anbaugeräte aus eigener Produktion.
- › Leistungsstarker, vielfach bewährter Benzinmotor, speziell optimiert für den Dauereinsatz auch in steilen Hanglagen.
- › Fernsteuerungstechnologie aus gemeinsamer Entwicklung mit einem spezialisierten Hersteller.
- › Unabhängige Kühlung der Hydraulikanlage für optimale Leistungen.
- › Hydraulischer, selbstreinigender Umkehrlüfter für zuverlässige Dauerleistung.
- › Tragende Teile, Rollen, Räder, Antriebe, Abdeckungen – des RoboMINIs sind ausschließlich aus hochwertigen Stählen gefertigt.

Energreen macht den Unterschied: Kraft, Robustheit, Zuverlässigkeit und Leistungsstabilität - der neue RoboMINI



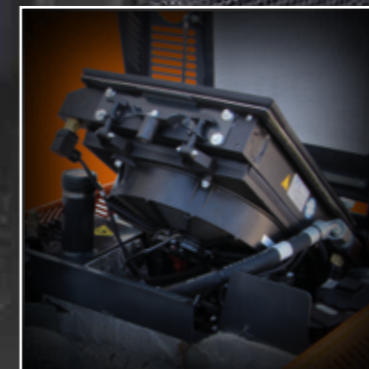
BESTE QUALITÄT = HÖCHSTE ZUVERLÄSSIGKEIT



**DER 23-PS-BENZINMOTOR
BEWÄHRT, KRAFTVOLL,
WIRTSCHAFTLICH**



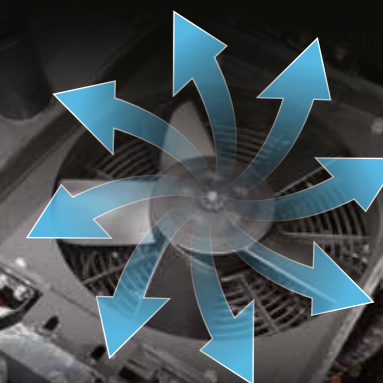
**GEPRÜFTE
UND ZERTIFIZIERTE
KOMPONENTEN**



**SELBSTREINIGENDE
UMKEHRLÜFTUNG**

Der **RoboMINI** ist mit einem hydraulisch betätigten, **selbstreinigenden** Umkehrlüfter ausgestattet und damit bestens vorbereitet für den harten Einsatz unter staubigem und schmutzigen Arbeitsbedingungen. Durch einfachen Knopfdruck entfernt der Umkehrlüfter im Einsatz und ohne Motorstop durch das Umschalten der Drehrichtung sämtliche Schnittreste und Verunreinigungen aus den Kühlerwaben. Damit verbessert sich die Leistung und die Einsatzzeit der Kraftstoffverbrauch reduziert sich um bis zu **6%**.

**KEINE STILLSTANDZEITEN
REDUZIERTE SERVICE-
UND WARTUNGZEITEN
HÖHERE PRODUKTIVITÄT
KRAFTSTOFFEINSPARUNG**



VORTEILE

MEHR TRAKTION

= MEHR LEISTUNGSSTABILITÄT DAS NEUE FAHRWERK

OSZILLIERENDE LAUFBÄNDER

Einmalig: das RoboMINI Fahrwerk vereint technische konstruktionsmerkmale wie tiefer Schwerpunkt, maximale Bodenfreiheit, mit einem Gummiraupen Lauferk, dass sich nicht nur tangential und axial an den Untergrund anpasst, jedes Gummilaufband passt sich auch vertikal/horizontal an den Hang an und gewährleistet auch bei steilsten Lagen und groben Unebenheiten den **besten Bodenkontakt und maximale Traktion und Standfestigkeit.**



LINKSNEIGUNG

RECHTSNEIGUNG



EXTREME BODENHAFTUNG



50°

120%

REGULIERBARES GELENK

SCHNELLWECHSELSYSTEM FÜR VIELSEITIGKEIT

VORTEILE



Auch Energreen's **RoboMINI** als **kompaktester Geräteträger**, verfügt über ein integriertes Hub- und Kuppelsystem, das einen **schnellen und sicheren Wechsel der Anbaugeräte** ermöglicht. Das macht die Arbeit vielseitiger, einfacher und sicherer.

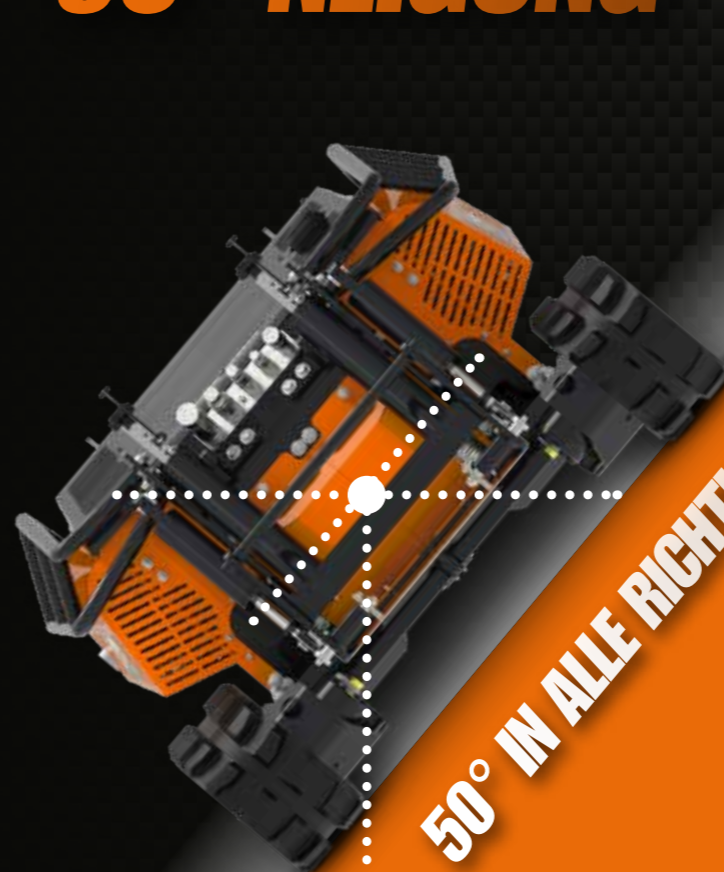
OPTION

STAHLROHR SCHUTZBÜGEL: UMFASSENDE SCHUTZ

Der **robuste Schutzrahmen aus Stahlrohren** sichert die Maschine in kritischen Einsatzsituationen. Er ist stabil montiert, ohne den Einsatz einzuschränken und kann für Wartungsarbeiten einfach aufgeklappt werden.



50° NEIGUNG



50° IN ALLE RICHTUNGEN



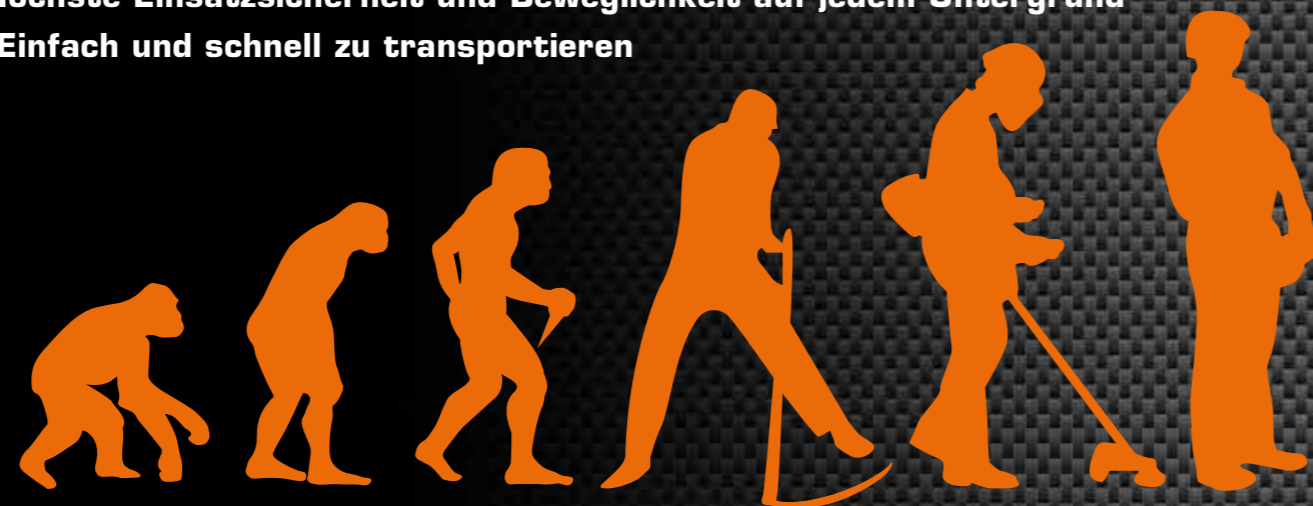
50° IN ALLE RICHTUNGEN

Durch die **spezielle Konstruktion des Fahrwerks**, mit seinen **Laufbändern**, den Leit- und Laufrollen (Stahl) und dem **Spannsystem**, wird der **RoboMINI** auch bei einem Gefälle von **bis zu 50° von Praktikern** als sehr sicher eingestuft. Das macht den **RoboMINI** zum Spezialisten - sowohl für hügeliges bis bergiges Gelände als auch für Dämme oder Böschungen, besonders in Verbindung mit schwierigen Bodenverhältnissen.

VIELSEITIGKEIT

PRODUKTIVITÄT NEU DEFINIERT

- › Schnelle Arbeitserledigung bei hoher Leistungsstabilität
- › Hervorragende Wirtschaftlichkeit und Vielseitigkeit
- › Höchste Einsatzsicherheit und Beweglichkeit auf jedem Untergrund
- › Einfach und schnell zu transportieren



EVOLUTION ENERGREEN

Der RoboMINI von Energreen: wahrscheinlich der innovativste und produktivste kompakte Geräteträger, der allen heutigen Sicherheits- und Leistungsansprüchen mehr als gerecht wird. Der **RoboMINI** verkörpert ein völlig neues, vielseitiges und wirtschaftliches Arbeitskonzept in der Grünpflege und ersetzt mühsame, aufwendige und gefährliche Handarbeit durch **sichere, komfortable und vielseitige Technik – von ENERGREEN.**



HEAD 100
MULCHER



STUMP GRINDER
WURZELSTOCKFRÄSE



CUTTER BAR
MÄHBALKEN



ROTARY MOWER
SICHELMULCHER



BIO-SHREDDER
BIOHÄCKSLER



BRUSH
KEHRMASCHINE



PRAKTISCH **SOLIDE**
MASSIV



SCHNELL UND EINFACH AN DIE ARBEIT

Die kompakten Abmessungen des **RoboMINI** machen ihn nicht nur äußerst wendig, sondern auch unkompliziert beim Transportieren: einfach auf einen PKW-Anhänger oder in den Kleintransporter laden, fixieren – los geht's!

- › **Wendig und kompakt**
- › **Ideale Proportionen**
l= 132 cm - b= 101 cm - h= 68 cm
- › **Optimal für Bodenfreiheit und Standfestigkeit**
- › **Beste Manövrierbarkeit**

WARTUNGSFREUNDLICH



Beste **Zugänglichkeit für Service und Wartung**: Die Motorabdeckung ist weit aufklappbar und durch Gasdruckdämpfer leicht zu öffnen, die seitlichen Abdeckungen lassen sich einfach abnehmen. In Verbindung mit der mehrfach aufklappbaren Lüftereinheit sind Service und Wartungsarbeiten beim **RoboMINI** mühelos und zügig durchführbar.



ABMESSUNGEN



Technische und konstruktive Änderungen können ohne Vorankündigung vorgenommen werden

RoboMINI

Max. Neigung in alle Richtungen	50°
Geschwindigkeit	0 - 7 km/h
Übertragung auf die Raupenketten	Hydraulisch
Übertragung an die Anbaugeräte	Hydraulisch
Maschinengewicht*	420 kg

* Ohne Anbaugeräte

MOTOR

Marke	Briggs&Stratton
Modell	2 Zylinder V Benzinmotor
Leistung	23 PS (17 kW)
Inhalt Treibstofftank	14 Liter
Betriebsdrehzahl	3600 U/min

FUNKFERNBEDIENUNG

DIE FERNSTEUERUNG: SICHERHEIT, KOMFORT, FUNKTIONALITÄT

Leicht, intuitiv und einfach anzuwenden. Zwei **handliche Joysticks** ermöglichen eine präzise Steuerung der Lenkung sowie die Kontrolle des Anbaugerätes – einfach den **integrierten Starterknopf** drücken und loslegen! Die ergonomische Funkfernbedienung ermöglicht auch weitere individuelle Einstellungen für Arbeitsgeschwindigkeit und Lenkung.



BAUCHGURT (STANDARD)



SCHULTERGURT (OPTION)



220-V-LADEGERÄT (OPTION)



FUNKFERNBEDIENUNG

Marke	Autec
Funkfrequenz	Bluetooth 2,4 GHz
Reichweite	150 m
Joystick	Proportional
Batterie	Wieder aufladbar - 750 mAh - 7,2 volt



Die Technik für die Profis in der Grünpflege



ENERGREEN Germany GmbH



Max-Planck-Str. 1,
86368 Gersthofen · DEUTSCHLAND



Tel. +49 2633 4769140 · Mobil +49 173 6592595



info@energreengermany.de



www.energreengermany.de



Ihr Händler



Robo MINI
23PS